

Внесение изменений в документацию по планировке территории объекта

**«Строительство и реконструкция автомобильной дороги М-5 «Урал» -
от Москвы, через Рязань, Пензу, Самару, Уфу до Челябинска.**

**Реконструкция автомобильной дороги М-5 «Урал» -
от Москвы через Рязань, Пензу, Самару, Уфу до Челябинска
на участке км 1564+000 - км 1609+000, Челябинская область» (III этап)**

**утвержденную распоряжением Федерального дорожного агентства
от 03.06.2021 №2105-р**

Проект межевания территории

Проект межевания территории (материалы по обоснованию)

Раздел 3 «Материалы по обоснованию проекта межевания территории.

Пояснительная записка»

95/2019- ДПТ-ПМТ-ОЧ-2.4

Том 2.4



ЗАМЕСТИТЕЛЬ ГУБЕРНАТОРА ЧЕЛЯБИНСКОЙ ОБЛАСТИ

ул. Цвиллинга, 27, Челябинск, 454089, Россия
Телефон (351) 263-31-11, факс (351) 263-12-83, телетайп 124676 «Исток», <http://www.pravmin74.ru>

31.10.2022 № **09/6774**

на № _____

Начальнику ФКУ Упрдор
«Южный Урал»
В.А. Муравьеву

Уважаемый Владимир Александрович!

По результатам рассмотрения проекта внесения изменений в документацию по планировке территории объекта «Строительство и реконструкция автомобильной дороги М-5 «Урал» - от Москвы, через Рязань, Пензу, Самару, Уфу до Челябинска. Реконструкция автомобильной дороги М-5 «Урал» - от Москвы через Рязань, Пензу, Самару, Уфу до Челябинска на участке км 1564+000 - км 1609+000, Челябинская область» (III этап), представленного на согласование письмом исх.№ 01-11/4745 от 19.10.2022 г. в соответствии с ч. 5 ст. 3 Федерального закона от 31.07.2020 № 254-ФЗ «Об особенностях регулирования отдельных отношений в целях модернизации и расширения магистральной инфраструктуры и о внесении изменений в отдельные законодательные акты Российской Федерации» Правительство Челябинской области согласовывает указанную документацию в части границ зон планируемого размещения объектов инфраструктуры федерального значения.

ДОКУМЕНТ ПОДПИСАН
ЭЛЕКТРОННОЙ ПОДПИСЬЮ

СВЕДЕНИЯ О СЕРТИФИКАТЕ ЭП

Сертификат: 6412169993055359407905289683883607
33334171130805

Владелец: Шаль Сергей Вернерович
Действителен с 04.10.2021 по 04.01.2023

С.В. Шаль



ОБЩЕСТВО С ОГРАНИЧЕННОЙ ОТВЕТСТВЕННОСТЬЮ
«ГЕО-ПРОЕКТ»

Заказчик – ФКУ «Управление Федеральных Автомобильных Дорог
«Южный Урал» Федерального Дорожного Агентства»

**Внесение изменений в документацию по планировке территории
объекта**

**«Строительство и реконструкция автомобильной дороги М-5 «Урал» -
от Москвы, через Рязань, Пензу, Самару, Уфу до Челябинска.**

**Реконструкция автомобильной дороги М-5 «Урал» -
от Москвы через Рязань, Пензу, Самару, Уфу до Челябинска
на участке км 1564+000 - км 1609+000, Челябинская область» (III этап)**

**утвержденную распоряжением Федерального дорожного агентства
от 03.06.2021 №2105-р**

Проект межевания территории

Проект межевания территории (материалы по обоснованию)
Раздел 3 «Материалы по обоснованию проекта межевания
территории.

Пояснительная записка»

95/2019- ДПТ-ПМТ-ОЧ-2.4
Том 2.4

Взам. инв. №	
Подл. и дата	
Инв. № подл.	

Генеральный директор

Главный инженер
проекта



М. Ю. Артемьев

А. С. Катаев

Санкт-Петербург, 2022



Общество с ограниченной ответственностью

«ВекторСтройПроект»

Внесение изменений в документацию по планировке территории объекта

**«Строительство и реконструкция автомобильной дороги М-5 «Урал» -
от Москвы, через Рязань, Пензу, Самару, Уфу до Челябинска.**

**Реконструкция автомобильной дороги М-5 «Урал» -
от Москвы через Рязань, Пензу, Самару, Уфу до Челябинска
на участке км 1564+000 - км 1609+000, Челябинская область» (III этап)**

**утвержденную распоряжением Федерального дорожного агентства
от 03.06.2021 №2105-р**

Проект межевания территории

Проект межевания территории (материалы по обоснованию)
Раздел 3 «Материалы по обоснованию проекта межевания территории.
Пояснительная записка»



95/2019- ДПТ-ПМТ-ОЧ-2.4
Том 2.4

Директор



Н.Л. Зубова

Обозначение	Наименование	Страница
ПРОЕКТ МЕЖЕВАНИЯ ТЕРРИТОРИИ		
Проект межевания территории (основная часть)		
Раздел 4 «Материалы по обоснованию проекта межевания территории. Пояснительная записка»		
95/2019-ДПТ-СД	Состав документации по планировке территории	2
95/2019-ДПТ-ПМТ-МО-2.4-С	Содержание	3
95/2019-ДПТ-ПМТ-МО-2.4-ПЗ	Пояснительная записка	4
	Сведения из Государственного лесного реестра	19

Инв. № ориг.	Подпись и дата	Взам. инв. №							
						95/2019-ДПТ-ПМТ-МО-2.4-С			
Изм.	Кол.уч	Лист	№ док	Подпись	Дата				
Разработал	Латышева И.А.				06.2022	Содержание тома			
Проверил	Смирнова Т.А.				06.2022				

ПОЯСНИТЕЛЬНАЯ ЗАПИСКА

Подготовка внесения изменений в проект межевания территории объекта «Строительство и реконструкция автомобильной дороги М-5 «Урал» – от Москвы, через Рязань, Пензу, Самару, Уфу до Челябинска. Реконструкция автомобильной дороги М-5 «Урал» – от Москвы через Рязань, Пензу, Самару, Уфу до Челябинска на участке км 1564+000 – км 1609+000 Челябинская область» III этап, (далее – Объект) производится в соответствии со ст. 43 и ст. 45 Градостроительного кодекса Российской Федерации.

Цель внесения изменений:

– уточнение перечня земельных участков, расположенных в границах зоны размещения объекта, в связи с изменением границы территории, в отношении которой утвержден проект межевания;

– уточнение площадей земельных участков для реализации Объекта с учетом размещения линейных объектов, подлежащих реконструкции в связи с изменением их местоположения – (Газопровод-отвод к ГРС г.Аша; участок линии электропередач – 10кВ фидер Сергиевский, литер 34Л35/1; 10 кВ фидер Катавский, литер 34Л34; кабель ВОЛС ОК-741 (Кропачево), ОК-742 (Сим), ОК-743 (Миньяр) – подземная линия связи.

Проект межевания территории состоит из основной части, которая подлежит утверждению, и материалов по обоснованию этого проекта.

Основная часть включает в себя:

- Раздел 1 «Проект межевания территории. Графическая часть»
- Раздел 2 «Проект межевания территории. Текстовая часть»


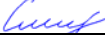
Материалы по обоснованию представлены в виде:

- Раздел 3 «Материалы по обоснованию проекта межевания территории. Графическая часть»
- Раздел 4 «Материалы по обоснованию проекта межевания территории. Пояснительная записка».

Раздел 1 «Проект межевания территории. Графическая часть» включает в себя чертеж межевания территории, выполненный на цифровом топографическом плане, соответствующем требованиям, установленным федеральным органом исполнительной власти, осуществляющим функции по выработке и реализации государственной политики и нормативно-правовому регулированию в сфере строительства, архитектуры, градостроительства.

Чертеж межевания территории подготовлен в масштабе М 1:1000 в соответствии с системой координат, используемой для ведения Единого государственного реестра

Взам. инв. №	
Подпись и дата	
Инв. № ориг.	

						95/2019-ДПТ-ПМТ-МО-2.4-ПЗ					
Изм.	Кол.уч	Лист	№ док	Подпись	Дата						
Разработал		Круглова М.А.			06.2022	Пояснительная записка					
Проверил		Смирнова Т.А.			06.2022						
						Стадия	Лист	Листов			
						Р	1	15			
						ООО «ВекторСтройПроект»					

недвижимости.

Координаты характерных точек в перечнях представлены в системе координат, используемой для ведения Единого государственного реестра недвижимости – МСК-74.

На чертеже межевания территории отображены:

- 1) границы планируемых и существующих элементов планировочной структуры;
- 2) красные линии, утвержденные в составе проекта планировки территории;
- 3) границы образуемых и (или) изменяемых земельных участков, условные номера образуемых земельных участков;

Раздел 2 «Проект межевания территории. Текстовая часть» содержит:

– Перечень земельных участков, расположенных в границах зоны размещения объекта «Строительство и реконструкция автомобильной дороги М-5 «Урал» – от Москвы, через Рязань, Пензу, Самару, Уфу до Челябинска. Реконструкция автомобильной дороги М-5 «Урал» – от Москвы через Рязань, Пензу, Самару, Уфу до Челябинска на участке км 1564+000 – км 1609+000 Челябинская область» III этап (Приложение 1);

– Сведения о границах территории, в отношении которой осуществляется подготовка проекта межевания (Приложение 2);

– Перечень земельных участков, предназначенных для временного занятия на период проведения работ по объекту (Приложение 3);

– Сведения об образуемых земельных участках из состава земель лесного фонда, предназначенных для размещения объекта (Приложение 4);

– Сведения о земельных участках из состава земель лесного фонда, предназначенных для временного занятия на период проведения работ по объекту (Приложение 5);

– Перечень координат характерных точек границ образуемых земельных участков (Приложение 6);

– Перечень координат характерных точек границ земельных участков, предназначенных для временного занятия на период проведения работ по объекту (Приложение 7);

– Перечень публичных сервитутов, устанавливаемых в целях прокладки переноса (переустройства) и эксплуатации инженерных коммуникаций (Приложение 8);

– Перечень координат характерных точек границ придорожных полос, подлежащих установлению в связи с размещением объекта (Приложение 9).

Приложения 1- 9 представлены в основной части проекта межевания территории и являются его неотъемлемой частью.

Раздел 3 «Материалы по обоснованию проекта межевания территории. Графическая часть» содержит чертеж, выполненный на цифровом топографическом плане, соответствующем требованиям, установленным федеральным органом исполнительной власти, осуществляющим функции по выработке и реализации государственной политики и нормативно-правовому регулированию в сфере строительства, архитектуры, градостроительства, на котором отображены:

Инв.№ орг.	Подпись и дата	Взам. инв. №							Лист	
									95/2019-ДПТ-ПМТ-МО-2.4-ПЗ	
									2	
Изм.	Кол.уч.	Лист	№ док	Подпись	Дата					

- 1) границы субъектов Российской Федерации, муниципальных образований, населенных пунктов, в которых расположена территория, применительно к которой подготавливается проект межевания;
- 2) границы существующих земельных участков;
- 3) границы публичных сервитутов, установленных в соответствии с законодательством Российской Федерации;
- 4) границы зон с особыми условиями использования территорий, установленных в соответствии с законодательством Российской Федерации;
- 5) границы зон с особыми условиями использования территорий, подлежащих установленным в связи с размещением линейных объектов;
- 6) границы зон с особыми условиями использования территорий, подлежащих установлению, изменению в связи с размещением линейных объектов, подлежащих реконструкции в связи с их переносом из зон планируемого размещения линейных объектов либо в границах зон планируемого размещения линейных объектов;
- 7) местоположение существующих объектов капитального строительства;
- 8) границы особо охраняемых природных территорий;
- 9) границы лесничеств, участковых лесничеств, лесных кварталов, лесотаксационных выделов или частей лесотаксационных выделов.

Границы территорий объектов культурного наследия не отражены на чертежах, в связи с отсутствием таковых в границах рассматриваемой территории.

Раздел 4 «Материалы по обоснованию проекта межевания территории. Пояснительная записка» содержит:

- а) Обоснование определения местоположения границ образуемого земельного участка с учетом соблюдения требований к образуемым земельным участкам, в том числе требований к предельным минимальным и (или) максимальным) размерам земельных участков.
- б) Обоснование способа образования земельного участка.
- в) Обоснование определения размеров образуемого земельного участка.
- г) Обоснование определения границ публичного сервитута, подлежащих установлению в соответствии с законодательством Российской Федерации.

Проектом предусмотрено разделение участка км 1564+000 - км 1609+000 на три этапа:

I этап – км 1564+000 до км 1578+000 – протяженностью 14,0 км;

II этап - км 1578+000 до км 1598+000 – протяженностью 18,8 км.

III этап - км 1598+000 до км 1609+000 – протяженностью 10,93 км.

Внесение изменений в проект межевания территории подготовлено применительно к III этапу км 1598+000 - км 1609+000.

Инв.№ орг.	Подпись и дата	Взам. инв. №							Лист
			95/2019-ДПТ-ПМТ-МО-2.4-ПЗ						
			Изм.	Кол.уч.	Лист	№ док	Подпись	Дата	

Основания для выполнения работ:

Государственный контракт между ФКУ Упрдор «Южный Урал» и ООО «ГЕО-ПРОЕКТ» от 01.10.2019 № 95.

Договор подряда между ООО «ГЕО-ПРОЕКТ» и ООО «ВекторСтройПроект» от 05.11.2019 № 144/19-ГП.

Сведения о **Заказчике** работ:

ФКУ Упрдор «Южный Урал»

454080, г. Челябинск, Свердловский пр., д. 56

uprdor74@sural.fad.ru

Сведения об **Исполнителе** работ:

ООО «ГЕО-ПРОЕКТ»

Юридический адрес:

197101, г. Санкт-Петербург, Большая Монетная ул., дом 19Б, литера А, помещение 1-Н

Фактический адрес:

197341, г. Санкт-Петербург, Коломяжский пр., д. 27, литер А, 10 этаж

e-mail: geo-proekt.spb@mail.ru

ООО «ВекторСтройПроект»

160000, Вологодская обл., г. Вологда, ул. Челюскинцев, д.3, оф.516

e-mail: v-s-p@list.ru

Внесение изменений в проект межевания территории линейного объекта «Строительство и реконструкция автомобильной дороги М-5 «Урал» – от Москвы, через Рязань, Пензу, Самару, Уфу до Челябинска. Реконструкция автомобильной дороги М-5 «Урал» – от Москвы через Рязань, Пензу, Самару, Уфу до Челябинска на участке км 1564+000 – км 1609+000 Челябинская область» III этап выполнено с учетом:

– Распоряжения Федерального дорожного агентства от 16.09.2015 № 1704-р «О подготовке документации по планировке территории объекта «Строительство и реконструкция автомобильной дороги М-5 «Урал» - от Москвы, через Рязань, Пензу, Самару, Уфу до Челябинска. Реконструкция автомобильной дороги М-5 «Урал»- от Москвы через Рязань, Пензу, Самару, Уфу до Челябинска на участке км 1564+000 - км 1609+000, Челябинская область»;

– Распоряжения Федерального дорожного агентства от 03.06.2021 №2105-р «Об утверждении документации по планировке территории объекта «Строительство и реконструкция автомобильной дороги М-5 «Урал» - от Москвы, через Рязань, Пензу, Самару, Уфу до Челябинска. Реконструкция автомобильной дороги М-5 «Урал»- от Москвы через Рязань, Пензу, Самару, Уфу до Челябинска на участке км 1564+000 - км 1609+000, Челябинская область» III этап.

Инв.№ орг.	Подпись и дата	Взам. инв. №							Лист	
			95/2019-ДПТ-ПМТ-МО-2.4-ПЗ						4	
			Изм.	Кол.уч.	Лист	№ док	Подпись	Дата		

Основаниями для выполнения работ являются:

– Государственная программа Российской Федерации «Развитие транспортной системы», утвержденная постановлением Правительства Российской Федерации от 20.12.2017 №1596;

– Схема территориального планирования Российской Федерации в области федерального транспорта (железнодорожного, воздушного, морского, внутреннего водного) и автомобильных дорог федерального значения, утвержденная распоряжением Правительства Российской Федерации от 19.03.2013 №384-р;

– Градостроительный кодекс Российской Федерации;

– Земельный кодекс Российской Федерации;

– Водный кодекс Российской Федерации;

– Лесной кодекс Российской Федерации;

– Федеральный закон от 08.11.2007 №257-ФЗ «Об автомобильных дорогах и о дорожной деятельности в Российской Федерации и о внесении изменений в отдельные законодательные акты Российской Федерации»;

– Федеральный закон от 13.07.2015 №218-ФЗ «О государственной регистрации недвижимости»;

– Федеральный закон от 30.12.2015 №431-ФЗ «О геодезии, картографии и пространственных данных и о внесении изменений в отдельные законодательные акты Российской Федерации»;

– Федеральный закон от 24.07.2007 №221-ФЗ «О кадастровой деятельности»;

– Федеральный закон от 25.06.2002 №73-ФЗ «Об объектах культурного наследия (памятниках истории и культуры) народов Российской Федерации»;

– Федеральный закон от 10.01.2002 №7-ФЗ «Об охране окружающей среды»;

– Федеральный закон от 03.08.2018 №341-ФЗ «О внесении изменений в Земельный кодекс Российской Федерации и отдельные законодательные акты Российской Федерации в части упрощения размещения линейных объектов»;

– Федеральный закон от 03.08.2018 №342-ФЗ «О внесении изменений в Градостроительный кодекс Российской Федерации и отдельные законодательные акты Российской Федерации»;

– Федеральный закон от 31.07.2020 №254-ФЗ «Об особенностях регулирования отдельных отношений в целях модернизации и расширения магистральной инфраструктуры и о внесении изменений в отдельные законодательные акты Российской Федерации» виды разрешенного использования земельных участков, предназначенных для размещения объектов инфраструктуры, определяются утвержденной документацией по планировке территории таких объектов инфраструктуры»;

Инв.№ орг.	Подпись и дата	Взам. инв. №							Лист
			95/2019-ДПТ-ПМТ-МО-2.4-ПЗ						
			Изм.	Кол.уч.	Лист	№ док	Подпись	Дата	

- Постановление Правительства РФ от 24.02.2009 №160 «О порядке установления охранных зон объектов электросетевого хозяйства и особых условий использования земельных участков, расположенных в границах таких зон»;
- Постановление Правительства РФ от 09.06.1995 №578 «Об утверждении Правил охраны линий и сооружений связи Российской Федерации»;
- Постановление Правительства РФ от 20.11.2000 №878 «Об утверждении Правил охраны газораспределительных сетей»;
- Постановление Правительства РФ от 02.09.2009 №717 «О нормах отвода земель для размещения автомобильных дорог и (или) объектов дорожного сервиса»;
- Постановление Правительства РФ от 07.03.2017 №269 «Об утверждении перечня случаев, при которых для строительства, реконструкции линейного объекта не требуется подготовка документации по планировке территории»;
- Постановление Правительства РФ от 31.03.2017 №402 «Об утверждении Правил выполнения инженерных изысканий. Необходимых для подготовки документации по планировке территории, перечня видов инженерных изысканий, необходимых для подготовки документации по планировке территории, и о внесении изменений в постановление Правительства Российской Федерации от 19.01.2016 г. №20»;
- Постановление Правительства РФ от 12.05.2017 № 564 «Об утверждении Положения о составе и содержании проектов планировки территории, предусматривающих размещение одного или нескольких линейных объектов»;
- Постановление Правительства РФ от 26.07.2017 № 884 «Об утверждении Правил подготовки документации по планировке территории, подготовка которой осуществляется на основании решений уполномоченных федеральных органов исполнительной власти, и принятия уполномоченными органами исполнительной власти решений об утверждении документации по планировке территории для размещения объектов федерального значения и иных объектов капитального строительства, размещение которых планируется на территориях 2 и более субъектов Российской Федерации»;
- Постановление Правительства РФ от 01.10.2020 № 1591 «Об утверждении Правил внесения изменений в документацию по планировке территории, указанную в части 18 статьи 45 Градостроительного кодекса Российской Федерации, отмены такой документации или ее отдельных частей, признания отдельных частей такой документации не подлежащими применению и о внесении изменений в Правила подготовки документации по планировке территории, подготовка которой осуществляется на основании решений уполномоченных федеральных органов исполнительной власти, и принятия уполномоченными федеральными органами исполнительной власти решений об утверждении документации по планировке территории для размещения объектов федерального значения и иных объектов капитального

Инв. № ориг.	Подпись и дата	Взам. инв. №							Лист	
Изм.	Кол.уч.	Лист	№ док	Подпись	Дата	95/2019-ДПТ-ПМТ-МО-2.4-ПЗ				6

строительства, размещение которых планируется на территориях 2 и более субъектов Российской Федерации»;

– Постановление Правительства РФ от 02.04.2022 № 575 «Об особенностях подготовки, согласования, утверждения, продления сроков действия документации по планировке территории, градостроительных планов земельных участков, выдачи разрешений на строительство объектов капитального строительства, разрешений на ввод в эксплуатацию»;

– Приказ Минтранса РФ от 06.07.2012 № 199 «Об утверждении Порядка подготовки документации по планировке территории, предназначенной для размещения автомобильных дорог общего пользования федерального значения»;

– Приказ Минтранса РФ от 13.01.2010 № 4 «Об установлении и использовании придорожных полос автомобильных дорог федерального значения»;

– Приказ Минтранса РФ от 13.01.2010 № 5 «Об установлении и использовании полос отвода автомобильных дорог федерального значения»;

– Приказ Минстроя России от 25.04.2017 № 738/пр «Об утверждении видов элементов планировочной структуры»;

– Приказ Минстроя от 25.04.2017 № 740/пр «Об установлении случаев подготовки и требований к подготовке входящей в состав материалов по обоснованию проекта планировки территории схемы вертикальной планировки, инженерной подготовки и инженерной защиты территории»;

– Приказ Минстроя от 25.04.2017 № 739/пр «Об утверждении требований к цифровым топографическим картам и цифровым топографическим планам, используемым при подготовке графической части документации по планировке территории»;

– Приказ Федерального дорожного агентства от 12.12.2016 № 2124 «Об утверждении положения о генеральной схеме размещения объектов дорожного сервиса и многофункциональных зон дорожного сервиса вдоль автомобильных дорог общего пользования федерального значения»;

– Проект «Корректировка Генерального плана и Правил землепользования и застройки Симского городского поселения Ашинского муниципального района Челябинской области», утвержденный решением Совета депутатов Симского городского поселения Ашинского муниципального района Челябинской области от 29.07.2020 № 285;

– Генеральный план и Правила землепользования и застройки Еральского сельского поселения, утвержденных решением Совета депутатов Еральского сельского поселения Ашинского муниципального района Челябинской области № 21 от 23.11.2012;

– Генеральный план Серпиевского сельского поселения, утвержденного решением Совета депутатов Серпиевского сельского поселения № 84 от 16.07.2013;

Инв. № ориг.	Подпись и дата	Взам. инв. №							Лист
			95/2019-ДПТ-ПМТ-МО-2.4-ПЗ						
			Изм.	Кол.уч.	Лист	№ док	Подпись	Дата	

– Проект «Внесения изменений в Генеральный план Серпиевского сельского поселения Катав-Ивановского муниципального района Челябинской области», утвержденный решением Совета депутатов Серпиевского сельского поселения Катав-Ивановского муниципального района №132 от 20.07.2020;

– Правила землепользования и застройки Серпиевского сельского поселения, утвержденных решением Совета депутатов Серпиевского сельского поселения № 62 от 25.09.2012;

– СНиП 2.05.02-85. Автомобильные дороги.

Территория разработки проекта межевания линейного объекта «Строительство и реконструкция автомобильной дороги М-5 «Урал» - от Москвы, через Рязань, Пензу, Самару, Уфу до Челябинска. Реконструкция автомобильной дороги М-5 «Урал» - от Москвы через Рязань, Пензу, Самару, Уфу до Челябинска на участке км 1564+000 - км 1609+000, Челябинская область» (III этап км 1598 - км 1609) расположена на территории Ашинского муниципального района Челябинской области (Симского городского поселения и Катав-Ивановского городского поселения).

Площадь территории разработки проекта межевания составляет 110,7 га.

а) Обоснование определения местоположения границ образуемого земельного участка с учетом соблюдения требований к образуемым земельным участкам, в том числе требований к предельным (минимальным и (или) максимальным) размерам земельных участков

В соответствии с п. 1 ст. 3 Федерального закона от 08.11.2007 № 257-ФЗ «Об автомобильных дорогах и о дорожной деятельности в Российской Федерации и о внесении изменений в отдельные законодательные акты Российской Федерации» автомобильная дорога

– объект транспортной инфраструктуры, предназначенный для движения транспортных средств и включающий в себя земельные участки в границах полосы отвода автомобильной дороги и расположенные на них или под ними конструктивные элементы (дорожное полотно, дорожное покрытие и подобные элементы) и дорожные сооружения, являющиеся ее технологической частью, - защитные дорожные сооружения, искусственные дорожные сооружения, производственные объекты, элементы обустройства автомобильных дорог.

В соответствии с п. 15 ст. 3 Федерального закона от 08.11.2007 № 257-ФЗ «Об автомобильных дорогах и о дорожной деятельности в Российской Федерации и о внесении изменений в отдельные законодательные акты Российской Федерации» полоса отвода автомобильной дороги - земельные участки (независимо от категории земель), которые предназначены для размещения конструктивных элементов автомобильной дороги, дорожных сооружений и на которых располагаются или могут располагаться объекты дорожного сервиса.

Определение границ полосы отвода автомобильной дороги, количества полос движения, высоты насыпей или глубины выемок, наличия боковых резервов, крутизны откосов земляного

Инв.№ орг.	Подпись и дата	Взам. инв. №							Лист
			95/2019-ДПТ-ПМТ-МО-2.4-ПЗ						
			Изм.	Кол.уч.	Лист	№ док	Подпись	Дата	

полотна, требований обеспечения безопасности движения и боковой видимости, а также других условий выполнено с учетом установленных норм отвода земель. Нормы отвода земель для размещения автомобильных дорог и (или) объектов дорожного сервиса утверждены постановлением Правительства РФ от 02.09.2019 № 717.

Пределные параметры устанавливаются градостроительным регламентом. Согласно ч. 4 ст. 36 Градостроительного кодекса Российской Федерации действие градостроительного регламента не распространяется на земельные участки: предназначенные для размещения линейных объектов и (или) занятые линейными объектами.

Требования к образуемым и измененным земельным участкам установлены ст. 11.9 Земельного кодекса Российской Федерации, а, именно:

– Границы земельных участков не должны пересекать границы муниципальных образований и (или) границы населенных пунктов.

– Не допускается образование земельных участков, если их образование приводит к невозможности разрешенного использования расположенных на таких земельных участках объектов недвижимости.

– Не допускается раздел, перераспределение или выдел земельных участков, если сохраняемые в отношении образуемых земельных участков обременения (ограничения) не позволяют использовать указанные земельные участки в соответствии с разрешенным использованием.

– Образование земельных участков не должно приводить к вклиниванию, вкрапливанию, изломанности границ, чересполосице, невозможности размещения объектов недвижимости и другим препятствующим рациональному использованию и охране земель недостаткам, а также нарушать требования, установленные Земельным Кодексом, другими федеральными законами.

– Не допускается образование земельного участка, границы которого пересекают границы территориальных зон, лесничеств, лесопарков, за исключением земельного участка, образуемого для проведения работ по геологическому изучению недр, разработки месторождений полезных ископаемых, размещения линейных объектов, гидротехнических сооружений, а также водохранилищ, иных искусственных водных объектов.

б) Обоснование способа образования земельного участка

В соответствии со ст. 11.2 Земельного кодекса Российской Федерации земельные участки образуются при разделе, объединении, перераспределении земельных участков или выделе из земельных участков, а также из земель, находящихся в государственной или муниципальной собственности.

В соответствии с п.3 ст. 11.3 Земельного кодекса Российской Федерации образование земельных участков для строительства, реконструкции линейных объектов федерального

Инв.№ орг.	Подпись и дата	Взам. инв. №							Лист	
Изм.	Кол.уч.	Лист	№ док	Подпись	Дата	95/2019-ДПТ-ПМТ-МО-2.4-ПЗ				9

значения осуществляется исключительно в соответствии с утвержденным проектом межевания территории.

В соответствии с п.1 ст. 11.3 Земельного кодекса Российской Федерации образование земельных участков из земель или земельных участков, находящихся в государственной или муниципальной собственности, осуществляется в соответствии с утвержденным проектом межевания территории.

В соответствии с п.2.1 ст. 11.3 Земельного кодекса Российской Федерации образование лесных участков в целях размещения линейных объектов осуществляется на основании утвержденного проекта межевания территории.

Проектом межевания территории предусмотрено образование земельных участков путем раздела земельного участка, а также путем образования из земель, находящихся в государственной или муниципальной собственности.

В соответствии со ст. 11.4 Земельного кодекса Российской Федерации при разделе земельного участка образуются несколько земельных участков, а земельный участок, из которого при разделе образуются земельные участки, прекращает свое существование, за исключением случая, если такой земельный участок находится в государственной или муниципальной собственности, в данном случае при разделе земельного участка могут быть образованы один или несколько земельных участков с сохранением земельного участка, раздел которого осуществлен, в измененных границах.

Способ образования земельного участка для каждого конкретного образуемого земельного участка указан в Перечне земельных участков, расположенных в границах зоны размещения участка автомобильной дороги.

в) Обоснование определения размеров образуемого земельного участка

При подготовке проекта межевания территории определение местоположения границ образуемых и изменяемых земельных участков осуществлялось в соответствии с градостроительными регламентами и нормами отвода земельных участков для конкретных видов деятельности, иными требованиями к образуемым и изменяемым земельным участкам, установленными федеральными законами и законами субъектов Российской Федерации, техническими регламентами, сводами правил.

При проведении кадастровых работ по образованию земельных участков возможно образование многоконтурных земельных участков, границы которых представляют собой совокупность контуров, отделенных друг от друга иными земельными участками или землями.

Инв.№ орг.	Подпись и дата	Взам. инв. №							Лист	
Изм.	Кол.уч.	Лист	№ док	Подпись	Дата	95/2019-ДПТ-ПМТ-МО-2.4-ПЗ				10

В полосе отвода автомобильной дороги расположены земельные участки, относящиеся к следующим категориям земель:

- земли промышленности, энергетики, транспорта, связи, радиовещания, телевидения, информатики, земли для обеспечения космической деятельности, земли обороны, безопасности и земли иного специального назначения;
- земли лесного фонда;
- земли населенных пунктов;
- земли сельскохозяйственного назначения.

Площади образуемых земельных участков указаны в Перечне земельных участков, расположенных в границах зоны размещения объекта (Приложение 1).

В соответствии со статьей 11 Федерального закона от 03.08.2018 № 341-ФЗ «О внесении изменений в Земельный кодекс Российской Федерации и отдельные законодательные акты Российской Федерации в части упрощения размещения линейных объектов» предоставление земельных участков в целях размещения линейных объектов федерального значения осуществляется в соответствии с утвержденными документами территориального планирования и (или) документацией по планировке территории независимо от принадлежности таких земельных участков к той или иной категории земель. Одновременно с регистрацией права лица, которому предоставлен земельный участок, в Единый государственный реестр недвижимости вносятся сведения о принадлежности такого земельного участка к категории земель промышленности, энергетики, транспорта, связи, радиовещания, телевидения, информатики, земель для обеспечения космической деятельности, земель обороны, безопасности или земель иного специального назначения, за исключением случаев, если такой земельный участок отнесен к категории земель населенных пунктов. При этом принятие решения о переводе земельного участка из одной категории земель в другую категорию или об отнесении земельного участка к определенной категории земель не требуется, о чем также сообщается в письме Минэкономразвития России от 23.08.2018 №23940-ДП/Д23и.

В соответствии с частью 2 статьи 3 Федерального закона от 31.07.2020 №254-ФЗ «Об особенностях регулирования отдельных отношений в целях модернизации и расширения магистральной инфраструктуры и о внесении изменений в отдельные законодательные акты Российской Федерации» виды разрешенного использования земельных участков, предназначенных для размещения объектов инфраструктуры, определяются утвержденной документацией по планировке территории таких объектов инфраструктуры.

В соответствии с частью 1 статьи 4 вышеуказанного федерального закона сведения об отнесении земельного участка, находящегося в государственной или муниципальной собственности, к категории земель промышленности, энергетики, транспорта, связи,

Инв.№ орг.	Подпись и дата	Взам. инв. №							Лист	
Изм.	Кол.уч.	Лист	№ док	Подпись	Дата	95/2019-ДПТ-ПМТ-МО-2.4-ПЗ				11

радиовещания, телевидения, информатики, земель для обеспечения космической деятельности, земель обороны, безопасности или земель иного специального назначения (за исключением случая, если такой земельный участок отнесен к категории земель населенных пунктов) в целях строительства, реконструкции объекта инфраструктуры вносятся в Единый государственный реестр недвижимости по заявлениям указанных в части 2 статьи 4 лиц (федеральный орган исполнительной власти, принявший решение об утверждении документации по планировке территории) на основании утвержденной документации по планировке территории. При этом принятие решения о переводе земельного участка из одной категории земель в другую или об отнесении земельного участка к определенной категории земель не требуется.

В соответствии с частью 3 статьи 4 вышеуказанного федерального закона лица, указанные в пункте 2 части 2 статьи 4 (федеральный орган исполнительной власти, принявший решение об утверждении документации по планировке территории) вправе обратиться с заявлением о внесении в Единый государственный реестр недвижимости предусмотренных [частью 1](#) статьи 4 сведений (об отнесении земельного участка, находящегося в государственной или муниципальной собственности, к категории земель промышленности, энергетики, транспорта, связи, радиовещания, телевидения, информатики, земель для обеспечения космической деятельности, земель обороны, безопасности или земель иного специального назначения) с даты утверждения документации по планировке территории в отношении земель и (или) земельных участков, которые находятся в государственной либо муниципальной собственности, либо земель и (или) земельных участков, государственная собственность на которые не разграничена, при условии, что такие земли и (или) земельные участки не обременены правами третьих лиц (за исключением сервитута, публичного сервитута).

В соответствии с Классификатором видов разрешенного использования земельных участков, утвержденным приказом Минэкономразвития России от 01.09.2014 № 540, определены виды разрешенного использования земельных участков, попадающих в границы зоны планируемого размещения объекта:

«Автомобильный транспорт» (код 7.2) - Размещение зданий и сооружений автомобильного транспорта: размещение автомобильных дорог за пределами населенных пунктов и технически связанных с ними сооружений, придорожных стоянок (парковок) транспортных средств в границах городских улиц и дорог (Размещение автомобильных дорог 7.2.1).

«Земельные участки (территории) общего пользования» (код 12.0) - Земельные участки общего пользования: размещение объектов улично-дорожной сети: автомобильных дорог, трамвайных путей и пешеходных тротуаров в границах населенных пунктов, пешеходных переходов, бульваров, площадей, проездов, велодорожек и объектов велотранспортной и инженерной инфраструктуры (Улично-дорожная сеть (12.0.1).

Инв.№ орг.	Подпись и дата	Взам. инв. №							Лист	
Изм.	Кол.уч.	Лист	№ док	Подпись	Дата	95/2019-ДПТ-ПМТ-МО-2.4-ПЗ				12

г) Обоснование определения границ публичного сервитута, подлежащего установлению в соответствии с законодательством Российской Федерации

Согласно ч. 4.2. ст.25 Федерального закона от 08.11.2007 № 257-ФЗ «Об автомобильных дорогах и о дорожной деятельности в Российской Федерации и о внесении изменений в отдельные законодательные акты Российской Федерации» допускается использование гражданами или юридическими лицами земельных участков в границах полос отвода автомобильных дорог (за исключением частных автомобильных дорог) в целях прокладки, переноса, переустройства инженерных коммуникаций, их эксплуатации на условиях публичного сервитута. При этом прекращение права постоянного (бессрочного) пользования данными земельными участками не требуется. Решения об установлении публичных сервитутов в отношении земельных участков в границах полос отвода автомобильных дорог принимаются органом государственной власти или органом местного самоуправления, уполномоченными на предоставление данных земельных участков владельцам автомобильных дорог, по заявлениям владельцев инженерных коммуникаций. Решения об установлении публичных сервитутов в отношении земельных участков в границах полос отвода автомобильных дорог общего пользования федерального значения принимаются федеральным органом исполнительной власти, осуществляющим функции по оказанию государственных услуг и управлению государственным имуществом в сфере дорожного хозяйства.

В соответствии со ст. 39.37 Земельного кодекса Российской Федерации возможно установление публичного сервитута.

В полосе отвода объекта расположены следующие сооружения, сведения о координатах которых, содержатся в Едином государственном реестре недвижимости:

№ п/п	Кадастровый номер	Назначение	Наименование	Правообладатель	Вид права
1	74:03:0000000:2483	7.4. Сооружения дорожного транспорта (линейное)	Автомобильная дорога общего пользования федерального значения М-5 «Урал» Москва - Рязань - Пенза - Самара - Уфа - Челябинск, в границах Ашинского района, км1548+350 - км1606+724	Российская Федерация/ Федеральное казенное учреждение «Управление федеральных автомобильных дорог «Южный Урал» Федерального дорожного агентства», ИНН: 7451189048	Собственность, №74:03:0000000:2483-74/001/2018-1 от 05.03.2018/ Оперативное управление, №74:03:0000000:2483-74/001/2018-2 от 05.03.2018
2	74:10:0000000:1891	7.4. Сооружения дорожного транспорта	М-5 Урал Москва-Рязань-Пенза-Самара-Уфа-Челябинск, км 1606+724-км-1609+480, км1635+627-км 1663+633	Российская Федерация/ Федеральное казенное учреждение «Управление федеральных автомобильных дорог «Южный Урал» Федерального дорожного агентства», ИНН: 7451189048	Собственность, № 74-74/010-74/001/073/2015-52 от 17.02.2015/ Оперативное управление, № 74-74/010-74/001/073/2015-53 от 17.02.2015

Взам. инв. №	
Подпись и дата	
Инв.№ орг.	

Изм.	Кол.уч.	Лист	№ док	Подпись	Дата	95/2019-ДПТ-ПМТ-МО-2.4-ПЗ	Лист
							13

3	74:00:0000000:927	7.4. сооружения дорожного транспорта	Автодорога "Аша- рабочий поселок Кропачево-Шарлаш"	Субъект Российской Федерации - Челябинская область/ Министерство дорожного хозяйства и транспорта Челябинской области	Собственность, № 74:00:0000000:927- 74/003/2018-1 от 24.12.2018/ Оперативное управление, № 74:00:0000000:927- 74/003/2019-2 от 18.04.2019
4	74:10:0000000:1896	Сооружение, Газоснабжение зданий придорожного сервиса на автодороге М-5 Москва-Челябинск 1607 км	Газопровод высокого давления	Зуева Олеся Галимьяновна/ Гайнетдинова Яна Галимьяновна	Долевая собственность, № 74-74/010- 74/010/003/2015-99/3 от 31.07.2015, доля в праве 1/2, № 74-74/010- 74/010/906/2015-58/2 от 31.07.2015, доля в праве 1/2
5	74:10:0000000:2567	Газопровод низкого давления	Газоснабжение жилого дома по адресу: пос. Шарлаш Катав-Ивановского района Челябинской области, примерно в 136 м по направлению на северо-запад от ориентира: жилой дом №45 по ул.Разина (Наружные сети)	Чурин Дмитрий Андреевич/ Биктимиров Ильдар Раянович	Долевая собственность, № 74:10:0000000:2567- 74/123/2021-1 от 25.06.2021, 1/2 Долевая собственность, № 74:10:0000000:2567- 74/123/2021-2 от 25.06.2021, 1/2
6	74:10:0000000:2582	7.7 сооружения трубопроводного транспорта	Газопровод	Акционерное общество "Газпром газораспределение Челябинск", ИНН:7453128989	Собственность, № 74:10:0000000:2582- 74/123/2021-1 от 22.12.2021
7	74:10:0102001:156	Жилой дом	Жилой дом	Чурин Дмитрий Андреевич / Биктимиров Ильдар Раянович	Долевая собственность, № 74-74-10/015/2013- 328 от 04.06.2013, доля в праве 1/2, № 74-74-10/015/2013- 328 от 04.06.2013, доля в праве 1/2
8	74:10:0102001:162	Жилой дом	—	Чурин Дмитрий Андреевич	Собственность, № 74-74/010- 74/010/905/2015-867/1 от 26.10.2015
9	74:10:0102001:165	Жилой дом	Здание	Биктимиров Ильдар Раянович	Собственность, № 74-74/010- 74/010/908/2015-252/1 от 28.12.2015
10	74:10:0102001:483	Нежилое здание	Баня	Чурин Дмитрий Андреевич / Биктимиров Ильдар Раянович	Долевая собственность, № 74:10:0102001:483- 74/123/2021-1 от 09.04.2021, 1/2 Долевая собственность, № 74:10:0102001:483- 74/123/2021-2 от 09.04.2021, 1/2

Взам. инв. №		9	74:10:0102001:165	Жилой дом	Здание	Биктимиров Ильдар Раянович	Собственность, № 74-74/010- 74/010/908/2015-252/1 от 28.12.2015
		10	74:10:0102001:483	Нежилое здание	Баня	Чурин Дмитрий Андреевич / Биктимиров Ильдар Раянович	Долевая собственность, № 74:10:0102001:483- 74/123/2021-1 от 09.04.2021, 1/2 Долевая собственность, № 74:10:0102001:483- 74/123/2021-2 от 09.04.2021, 1/2
Подпись и дата							
Инв.№ орг.							
		Изм.	Кол.уч.	Лист	№ док	Подпись	Дата
		95/2019-ДПТ-ПМТ-МО-2.4-ПЗ					
		Лист					
		14					

11	74:10:0102001:484	Жилой дом	Индивидуальный жилой дом	Биктимиров Ильдар Раянович/Чурин Дмитрий Андреевич	Долевая собственность, № 74:10:0102001:484- 74/123/2021-1 от 13.04.2021, 1/2, Долевая собственность, № 74:10:0102001:484- 74/123/2021-2 от 13.04.2021, 1/2
12	74:10:0102001:486	Нежилое здание	Индивидуальный гараж	Чурин Дмитрий Андреевич / Биктимиров Ильдар Раянович	Долевая собственность, № 74:10:0102001:486- 74/123/2021-1 от 12.05.2021, 1/2, Долевая собственность, № 74:10:0102001:486- 74/123/2021-2 от 12.05.2021, 1/2

Инв.№ орг.	Подпись и дата	Взам. инв. №							Лист
Изм.	Кол.уч.	Лист	№ док	Подпись	Дата	95/2019-ДПТ-ПМТ-МО-2.4-ПЗ			15

Приложение
к Перечню видов информации,
предоставляемой в обязательном
порядке заинтересованным лицам,
и условиям ее предоставления

ИНФОРМАЦИЯ о лесном участке

Номер государственного учета в лесном реестре	-
Кадастровый номер (при наличии)	74:03:0000000:101
Условный номер (при наличии)	-
Предыдущий кадастровый (условный) номер	74:03:0000000:0101

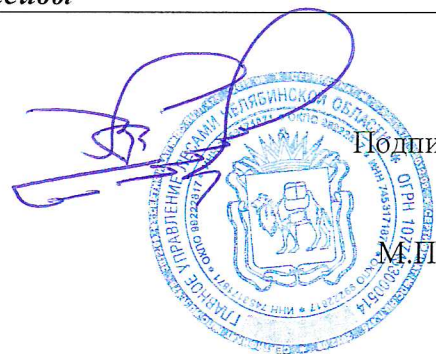
ЛЕСНОЙ УЧАСТОК

Адрес (местоположение)	Челябинская область, Ашинский муниципальный район, (указывается субъект Российской Федерации, муниципальное образование, лесничество или лесопарк, квартал и (или) выдел)
Ашинское лесничество, Биянское участковое лесничество квартал 189 (выделы: 25, 40, 10, 28, 21, 26, 29)	
Наименование (реквизиты) юридического лица, фамилия, имя, отчество физического лица, местонахождение (регистрация) правообладателя	Российская Федерация
Назначение лесного участка (вид(ы) использования)	В соответствии со ст. 25 Лесного кодекса РФ, лесохозяйственным регламентом Ашинского лесничества, Распоряжением Правительства Российской Федерации № 849-р от 27.05.2013 г.
Площадь	Определения не требует
Документы - основания пользования лесным участком	Участок обременен договором (договор аренды лесного участка, постоянное (бессрочное) пользование лесным участком, договор безвозмездного срочного пользования лесным участком, реквизиты договора, срок пользования)
аренды в целях заготовки древесины ООО «ЛескомФавн» от 20.02.2008 г. № 101	
Особые отметки	Категория защитных лесов - леса, расположенные в водоохранных зонах, защитные полосы железных магистралей, особо ценные лесные массивы

Должностное лицо органа,
осуществляющего ведение
государственного лесного
реестра

В.Н. Нигматуллин
(Ф.И.О.)

Дата



Подпись

М.П.

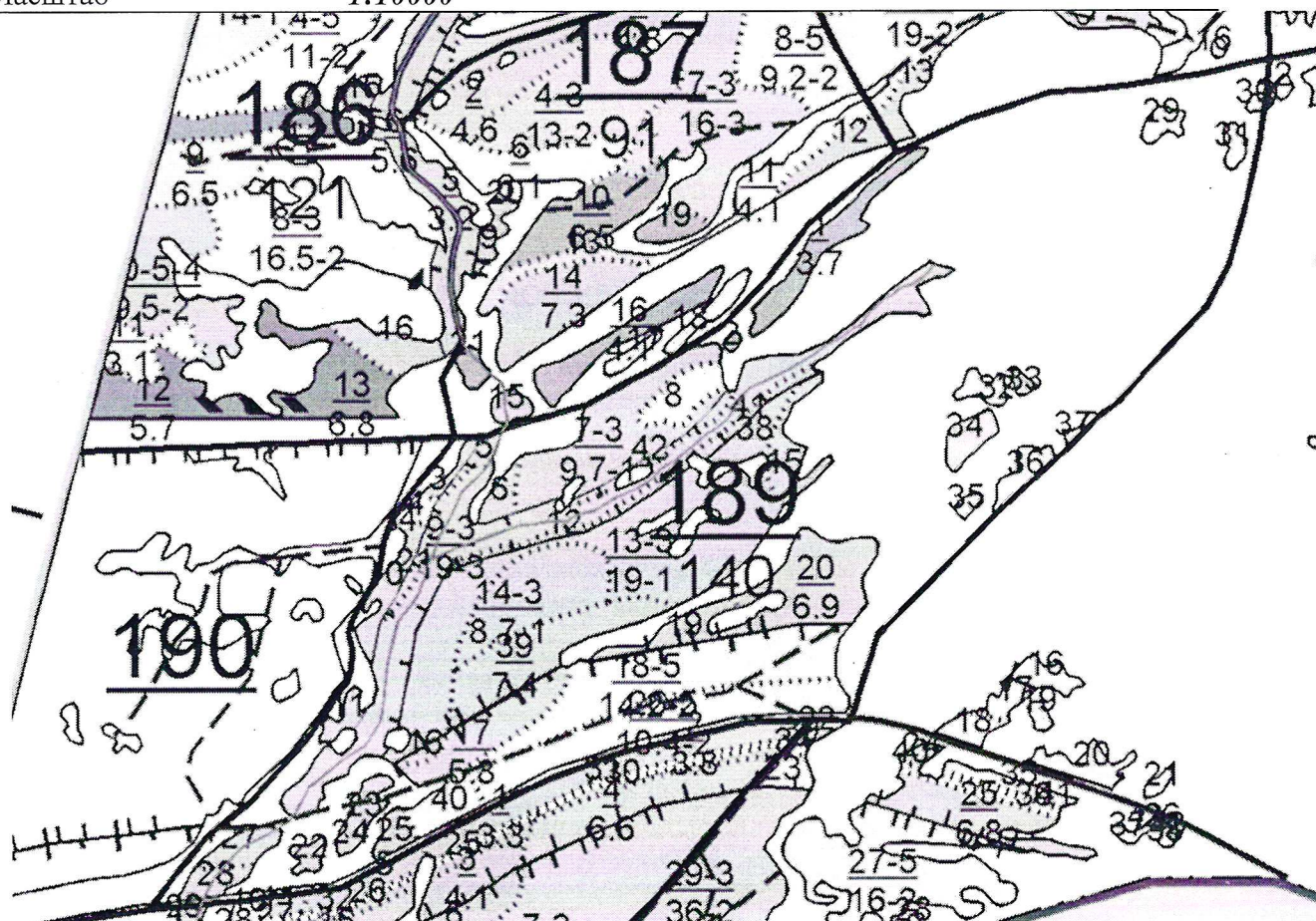
КАРТА-СХЕМА
расположения и границы лесного участка
Челябинская область

(субъект Российской Федерации, муниципальное образование)

Лесничество (лесопарк) Ашинское

Участковое лесничество Биянское

Масштаб 1:10000



Условные обозначения:

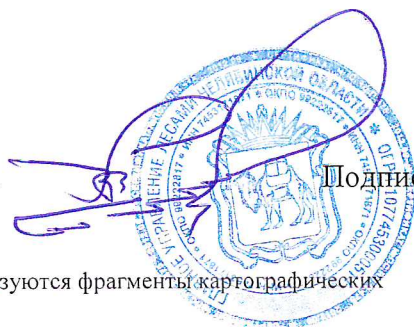


-номера кварталов, отнесенных к землям лесного фонда (собственность Российской Федерации)

Должностное лицо органа,
 осуществляющего ведение
 государственного лесного реестра
 В.Н. Нигматуллин
 (Ф.И.О.)

Дата

Подпись



Для вычерчивания карты – схемы расположения лесного участка используются фрагменты картографических материалов лесоустройства: планшеты масштабом М 1:25000.

БИАЯНСКОЕ участк.л.-во Категория защиты леса,располож.в водоохран.зонах Квартал 189

: N	: Пло-	: Состав. Подрост, по:	Я: Вы-	: Эле-	: Воз-	Вы-	: Ди:	Кл:	Гр:	Бо:	: Тип	: Полн:	Запас сыроваст.	: Кл:	Запас на выделе, дес. МЗ	:							
: : вы-	: шадь,	: длесок покров, поч:	: со-	: мент:	:	: ас:	уп:	:	: ота:	леса, дес. МЗ	: ас:	:---	: су-	: ре-	: еди-	: захламлени. : Хозяйственные:							
: ла	: га	: ости выдела. Отмет:	: ле-	: :	: :	: :	: :	: :	: Сумм:	на : общий:	: в т.ч. :	: хо-	: ниц-	:---	:---	:---							
: :	: ка о порослевом	: У: я-	: са	: ст	: та	: ет:	: во:	: те:	: а пл:	: :	: по	: то:	: стоя:	: дин	: ные	: : мероприятия							
: :	: происк. Наимен. кат:	: ру-	: :	: :	: :	: эр:	: эр:	: тлу	: оша-	: 1	: на	: сос-	: ва:	: :	: дер.	: общий:	: лик-						
: :	: ег. незалес. земель:	: С: са-	: :	: :	: :	: р	: ас:	: ас:	: т	: дей:	: :	: тав-	: рн:	: (ста:	: :	: :	: :						
: :	: Хар. лесных культур	: :	: :	: :	: :	: та:	: та:	: та:	: сече:	: га	: выдел:	: ляю-	: ос:	: ро-	: :	: ест.	: вида:						
: :	: Кадастров. оценка	: :	: :	: :	: :	: :	: :	: :	: ний	: :	: шим	: ти:	: го:	: :	: воз.	: :	: :						
: 1	: 2	: 3	: 4	: 5	: 6	: 7	: 8	: 9	: 10	: 11	: 12	: 13	: 14	: 15	: 16	: 17	: 18	: 19	: 20	: 21	: 22	: 23	: 24

21 ,7 5С30С2Б+ИВ+ОЛС 1 21 С 55 21 26 3 2 1 ЕВК 0,5 21 15 7
ОС 131 5
Б 3

подлесок: МЛ ШП средний
склон В -5
состав неоднородный, полнота неравномерная, 092
озу: водоохранная зона

28 1,2 10ОЛС 1 10 ОЛС 30 10 10 3 2 4 ЕМШН 0,5 6 7 7
144

092
озу: водоохранная зона

БИАЯНСКОЕ участк.л.-во Категория защиты защитн.полосы железных магистр. Квартал 189

: N	: Состав. Подрост, по:	Я: Вы-	: Эле-	: Воз-	Вы-	: Ди:	Кл:	Гр:	Бо:	: Тип	: Полн:	Запас сыроваст.	: Кл:	Запас на выделе, дес. МЗ	:								
: вы-	: шадь,	: длесок покров, поч:	: со-	: мент:	:	: ас:	уп:	:	: ота:	леса, дес. МЗ	: ас:	:---	: су-	: ре-	: еди-	: захламлени.	: Хозяйственные						
: ла:	: га	: ости выдела. Отмет:	: ле-	: :	: :	: :	: :	: :	: Сумм:	на : общий:	: в т.ч. :	: хо-	: ниц-	:---	:---	:---	:---						
: :	: ка о порослевом	: У: я-	: са	: ст	: та	: ет:	: во:	: те:	: а пл:	: :	: по	: то:	: стоя:	: дин	: ные	: :	: мероприятия						
: :	: происк. Наимен. кат:	: ру-	: :	: :	: эр:	: эр:	: :	: тлу	: оща-	: 1	: на	: сос-	: ва:	: :	: дер.	: общий:	: лик-						
: :	: ег. незалес. земель:	: С: са-	: :	: :	: р	: ас:	: ас:	: т	: дей:	: :	: тав-	: рн:	: (ста:	: :	: :	: :	: :						
: :	: Хар. лесных культур	: :	: :	: :	: та:	: та:	: :	: :	: сече:	: га	: выдел:	: ляю-	: ос:	: ро-	: :	: ест.	: вида:						
: :	: Кадастров. оценка	: :	: :	: :	: :	: :	: :	: :	: ний	: :	: шим	: ти:	: го:	: :	: воз.	: :	: :						
: 1	: 2	: 3	: 4	: 5	: 6	: 7	: 8	: 9	: 10	: 11	: 12	: 13	: 14	: 15	: 16	: 17	: 18	: 19	: 20	: 21	: 22	: 23	: 24

25 1,2 9С1Б 1 17 С 50 17 16 3 2 2 ЕВБР 0,7 21 25 22
Б 113 3

подлесок: Р Ж редкий
склон С -15

26 10,4 3В20С3С1Д1Б 1 19 В 45 19 14 5 2 2 ЕКЧ 0,7 16 166 50
ОС 132 33

С 50
Д 17
Б 16

подлесок: Ж ЧР ИВК средний

Приложение
к Перечню видов информации,
предоставляемой в обязательном
порядке заинтересованным лицам,
и условиям ее предоставления

ИНФОРМАЦИЯ о лесном участке

Номер государственного учета в лесном реестре	-
Кадастровый номер (при наличии)	74:03:0000000:101
Условный номер (при наличии)	-
Предыдущий кадастровый (условный) номер	74:03:0000000:0101

ЛЕСНОЙ УЧАСТОК

Адрес (местоположение)	Челябинская область, Ашинский муниципальный район, (указывается субъект Российской Федерации, муниципальное образование, лесничество или лесопарк, квартал и (или) выдел)
Ашинское лесничество, Биянское участковое лесничество квартал 191 (выделы: 33, 28, 26, 27, 32, 1, 25, 2, 22, 6, 4)	
Наименование (реквизиты) юридического лица, фамилия, имя, отчество физического лица, местонахождение (регистрация) правообладателя	Российская Федерация
Назначение лесного участка (вид(ы) использования)	В соответствии со ст. 25 Лесного кодекса РФ, лесохозяйственным регламентом Ашинского лесничества, Распоряжением Правительства Российской Федерации № 849-р от 27.05.2013 г.
Площадь	Определения не требует
Документы - основания пользования лесным участком (договор аренды лесного участка, постоянное (бессрочное) пользование лесным участком, договор безвозмездного срочного пользования лесным участком, реквизиты договора, срок пользования)	Участок обременен договором аренды в целях заготовки древесины ООО «ЛескомФавн» от 20.02.2008 г. № 139
Особые отметки	Категория защитных лесов – защитные полосы железных магистралей, леса, расположенные в пустынных полупустынных районах.

Должностное лицо органа,
осуществляющего ведение
государственного лесного
реестра

В.Н. Нигматуллин

Дата

Подпись



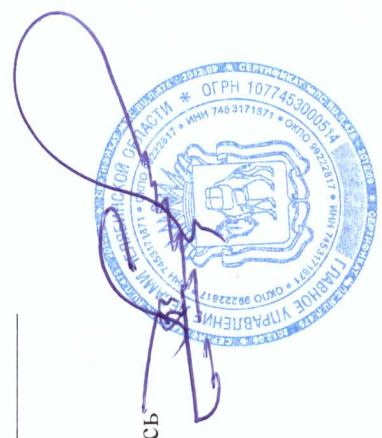
: 1 : 2 : 3 : 4: 5 : 6 : 7 : 8 : 9:10:11:12: 13 : 14 : 15 : 16 : 17 :18: 19 : 20 : 21 : 22 : 23 : 24 :

33 ,1 прочие трассы
ширина 10,0 м, протяженность 0,1 км, чистая
092
озу: водоохранная зона

Должностное лицо органа,
осуществляющего ведение
государственного лесного
реестра
В.Н. Нигматуллин

Дата

Подпись



Приложение
к Перечню видов информации,
предоставляемой в обязательном
порядке заинтересованным лицам,
и условиям ее предоставления

ИНФОРМАЦИЯ о лесном участке

Номер государственного учета в лесном реестре	-
Кадастровый номер (при наличии)	<u>74:03:0000000:101</u>
Условный номер (при наличии)	-
Предыдущий кадастровый (условный) номер	<u>74:03:0000000:0101</u>

ЛЕСНОЙ УЧАСТОК

Адрес (местоположение)	<u>Челябинская область, Ашинский муниципальный район,</u> (указывается субъект Российской Федерации, муниципальное образование, лесничество или лесопарк, квартал и (или) выдел)
	<u>Ашинское лесничество, Биянское участковое лесничество квартал 188 (выделы: 20, 18, 2, 36, 37)</u>
Наименование (реквизиты) юридического лица, фамилия, имя, отчество физического лица, местонахождение (регистрация) правообладателя	<u>Российская Федерация</u>
Назначение лесного участка (вид(ы) использования)	<u>В соответствии со ст. 25 Лесного кодекса РФ, лесохозяйственным регламентом Ашинского лесничества, Распоряжением Правительства Российской Федерации № 849-р от 27.05.2013 г.</u>
Площадь	<u>Определения не требует</u>
Документы - основания пользования лесным участком	<u>Участок обременен договором (договор аренды лесного участка, постоянное (бессрочное) пользование лесным участком, договор безвозмездного срочного пользования лесным участком, реквизиты договора, срок пользования)</u>
	<u>аренды в целях заготовки древесины ООО «ЛескомФавн» от 20.02.2008 г. № 101</u>
Особые отметки	<u>Категория защитных лесов - защитные полосы железных магистралей, особо ценные лесные массивы.</u>

Должностное лицо органа,
осуществляющего ведение
государственного лесного
реестра

В.Н. Нигматуллин
(Ф.И.О.)

Дата

Подпись



Оборотная сторона

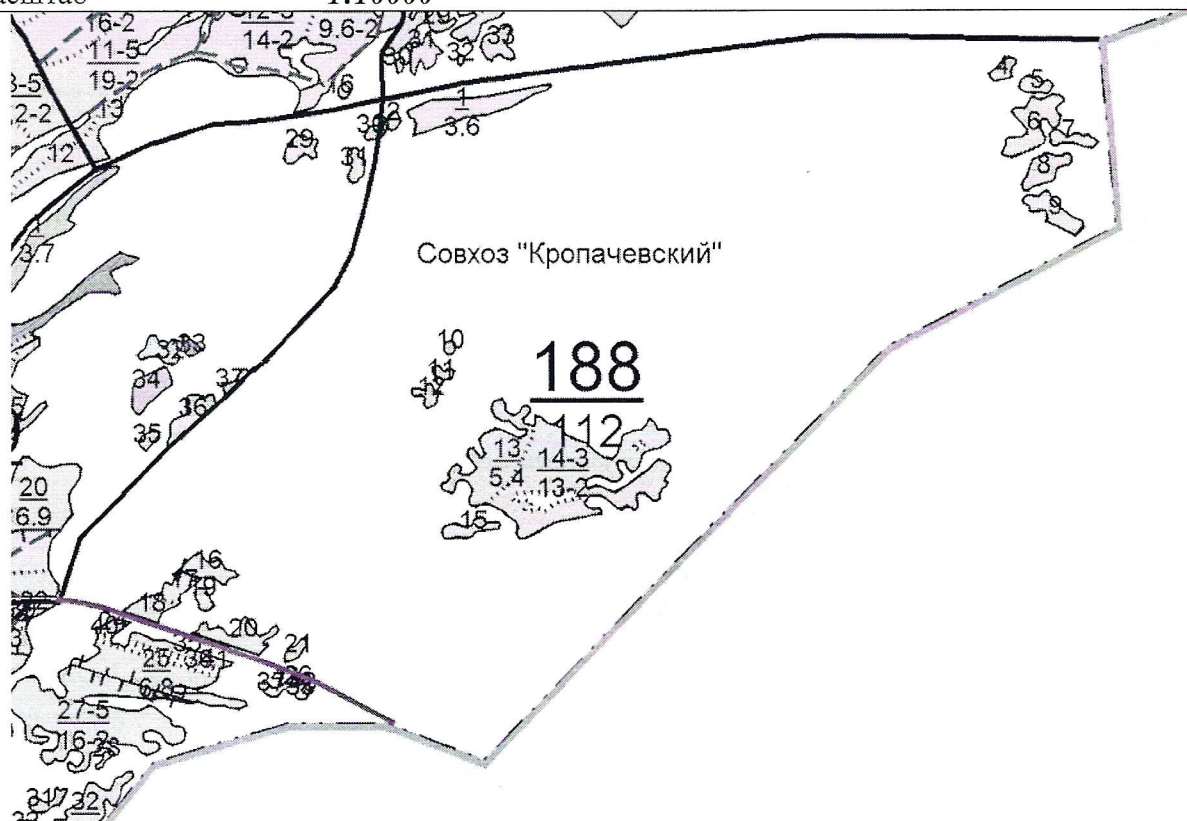
КАРТА-СХЕМА
расположения и границы лесного участка
Челябинская область

(субъект Российской Федерации, муниципальное образование)

Лесничество (лесопарк) Ашинское

Участковое лесничество Биянское

Масштаб 1:10000



Условные обозначения:



-номера кварталов, отнесенных к землям лесного фонда (собственность Российской Федерации)

Должностное лицо органа,
 осуществляющего ведение
 государственного лесного реестра
 В.Н. Нигматуллин
 (Ф.И.О.)



Подпись

Для вычерчивания карты – схемы расположения лесного участка используются фрагменты картографических материалов лесоустройства: планшеты масштабом М 1:25000.

2 ,2 10Б 1 18 Б 40 18 16 4 2 2 ЕЗШТ 0,5 11 2 2
134

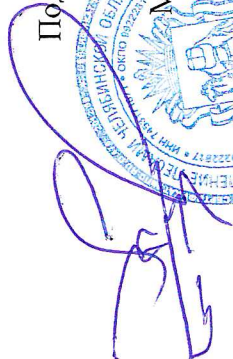

подлесок: МЛ Ж ШП редкий

Должностное лицо органа,
осуществляющего ведение
государственного лесного
реестра

В.Н. Нигматуллин
(Ф.И.О.)

Дата

Подпись

Приложение
к Перечню видов информации,
предоставляемой в обязательном
порядке заинтересованным лицам,
и условиям ее предоставления

ИНФОРМАЦИЯ о лесном участке

Номер государственного учета в лесном реестре	-
Кадастровый номер (при наличии)	<u>74:03:0000000:101</u>
Условный номер (при наличии)	-
Предыдущий кадастровый (условный) номер	<u>74:03:0000000:0101</u>

ЛЕСНОЙ УЧАСТОК

Адрес (местоположение)	<u>Челябинская область, Ашинский муниципальный район,</u> (указывается субъект Российской Федерации, муниципальное образование, лесничество или лесопарк, квартал и (или) выдел)
	<u>Ашинское лесничество, Биянское участковое лесничество квартал 189 (выделы: 25, 40, 10, 28, 21, 26, 29)</u>
Наименование (реквизиты) юридического лица, фамилия, имя, отчество физического лица, местонахождение (регистрация) правообладателя	<u>Российская Федерация</u>
Назначение лесного участка (вид(ы) использования)	<u>В соответствии со ст. 25</u> <u>Лесного кодекса РФ, лесохозяйственным регламентом Ашинского лесничества,</u> <u>Распоряжением Правительства Российской Федерации № 849-р от 27.05.2013 г.</u>
Площадь	<u>Определения не требует</u>
Документы - основания пользования лесным участком	<u>Участок обременен договором</u> (договор аренды лесного участка, постоянное (бессрочное) пользование лесным участком, договор безвозмездного срочного пользования лесным участком, реквизиты договора, срок пользования)
	<u>аренды в целях заготовки древесины ООО «ЛескомФавн» от 20.02.2008 г. № 101</u>
Особые отметки	<u>Категория защитных лесов - леса, расположенные в</u> <u>водоохранных зонах, защитные полосы железных магистралей,</u> <u>особо ценные лесные массивы</u>

Должностное лицо органа,
осуществляющего ведение
государственного лесного
реестра

В.Н. Нигматуллин
(Ф.И.О.)

Дата

Подпись



М.П.



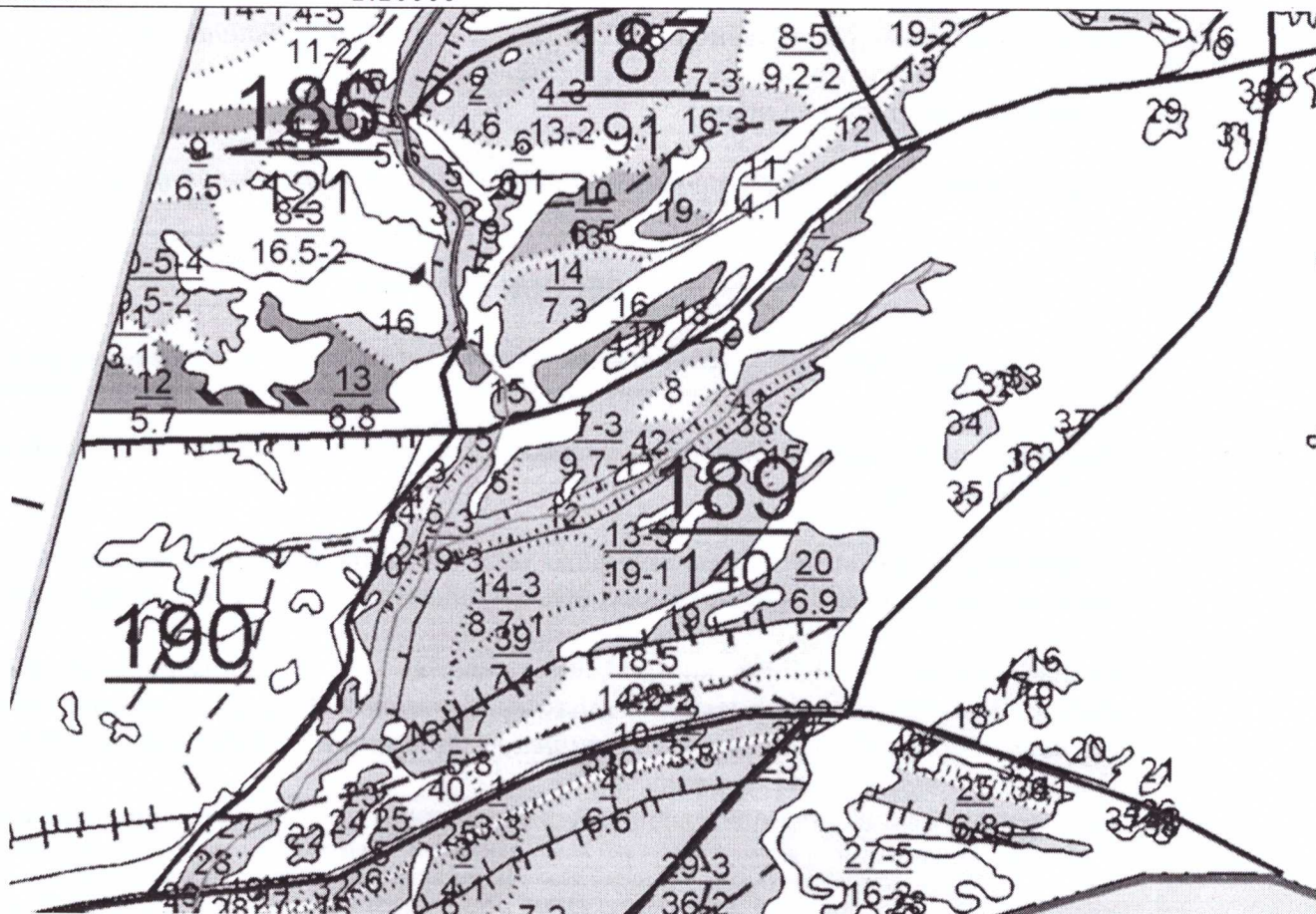
КАРТА-СХЕМА
расположения и границы лесного участка
Челябинская область

(субъект Российской Федерации, муниципальное образование)

Лесничество (лесопарк) Ашинское

Участковое лесничество Биянское

Масштаб 1:10000



Условные обозначения:



-номера кварталов, отнесенных к землям лесного фонда (собственность Российской Федерации)

Должностное лицо органа,
осуществляющего ведение
государственного лесного реестра
В.Н. Нигматуллин
(Ф.И.О.)

Дата

Подпись



Для вычерчивания карты – схемы расположения лесного участка используются фрагменты картографических материалов лесоустройства: планшеты масштабом М 1:25000.

БИЯНСКОЕ участк.л-во																		Категория зашитности леса,располож.в водоохран.зонах																		Квартал 189	
21	, 7	5С30С2Б+ИВ+ОЛС	1	21 С	55	21	26	3	2	1	ЕВК	0,5	21	15	7	5	3	: N :Состав.Подрост,по:Я:Вы:-Эне:-Воз:Вы:-Ди:Кл:Гр:Бо: Тип	:Полн:Запас сырораст. :Кл: Запас на выделе, дес.М3 :	:Вы:-шадь, :длесок покров, поч: :со:-мент: : : :ас:уп: : :ота: леса, дес. М3 :ас:-																	

Приложение
к Перечню видов информации,
предоставляемой в обязательном
порядке заинтересованным лицам,
и условиям ее предоставления

ИНФОРМАЦИЯ о лесном участке

Номер государственного учета в лесном реестре	-
Кадастровый номер (при наличии)	74:03:0000000:101
Условный номер (при наличии)	-
Предыдущий кадастровый (условный) номер	74:03:0000000:0101

ЛЕСНОЙ УЧАСТОК

Адрес (местоположение)	Челябинская область, Ашинский муниципальный район, (указывается субъект Российской Федерации, муниципальное образование, лесничество или лесопарк, квартал и (или) выдел)
	Ашинское лесничество, Биянское участковое лесничество квартал 188 (выделы: 44, 41, 34)
Наименование (реквизиты) юридического лица, фамилия, имя, отчество физического лица, местонахождение (регистрация) правообладателя	Российская Федерация
Назначение лесного участка (вид(ы) использования)	В соответствии со ст. 25 Лесного кодекса РФ, лесохозяйственным регламентом Ашинского лесничества, Распоряжением Правительства Российской Федерации № 849-р от 27.05.2013 г.
Площадь	Определения не требует
Документы - основания пользования лесным участком	Участок обременен договором (договор аренды лесного участка, постоянное (бессрочное) пользование лесным участком, договор безвозмездного срочного пользования лесным участком, реквизиты договора, срок пользования)
	аренды в целях заготовки древесины ООО «ЛескомФавн» от 20.02.2008 г. № 139
Особые отметки	Категория защитных лесов – защитные полосы железных магистралей, леса, расположенные в пустынных полупустынных районах.

Должностное лицо органа,
осуществляющего ведение
государственного лесного
реестра

В.Н. Нигматуллин
(Ф.И.О.)

Дата

Подпись



Приложение
к Перечню видов информации,
предоставляемой в обязательном
порядке заинтересованным лицам,
и условиям ее предоставления

ИНФОРМАЦИЯ о лесном участке

Номер государственного учета в лесном реестре	-
Кадастровый номер (при наличии)	74:03:0000000:101
Условный номер (при наличии)	-
Предыдущий кадастровый (условный) номер	74:03:0000000:0101

ЛЕСНОЙ УЧАСТОК

Адрес (местоположение)	Челябинская область, Ашинский муниципальный район, (указывается субъект Российской Федерации, муниципальное образование, лесничество или лесопарк, квартал и (или) выдел)
	Ашинское лесничество, Биянское участковое лесничество квартал 188 (выделы: 21, 40, 22, 41, 36, 38, 23, 20)
Наименование (реквизиты) юридического лица, фамилия, имя, отчество физического лица, местонахождение (регистрация) правообладателя	Российская Федерация
Назначение лесного участка (вид(ы) использования)	В соответствии со ст. 25 Лесного кодекса РФ, лесохозяйственным регламентом Ашинского лесничества, Распоряжением Правительства Российской Федерации № 849-р от 27.05.2013 г.
Площадь	Определения не требует
Документы - основания пользования лесным участком	Участок обременен договором (договор аренды лесного участка, постоянное (бессрочное) пользование лесным участком, договор безвозмездного срочного пользования лесным участком, реквизиты договора, срок пользования)
	аренды в целях заготовки древесины ООО «ЛескомФавн» от 20.02.2008 г. № 139
Особые отметки	Категория защитных лесов – защитные полосы железных магистралей, леса, расположенные в пустынных полупустынных районах.

Должностное лицо органа,
осуществляющего ведение
государственного лесного
реестра

В.Н. Нигматуллин
(Ф.И.О.)

Дата

Подпись



М.П.

БИАНСКОЕ участк.л-во

Категория защитности защитн.полосы железных магистр.

Квартал 188

: N	: Пло-	: Состав.Подрост, по:	: Я:Вы-	: Эле-	: Воз:	: Вы-	: Ди:	: Кл:	: Гр:	: Во:	: Тип	: Полн:	: Запас	: Сырораст.	: Кл:	: Запас	: на	: выделе,	: дес.МЗ	:
: вы-	: шадь,	: длесок	: покров, поч:	: со-	: мент:	:	: ас:	: ул:	:	: ола	: леса,	: дес. МЗ	: ас:	:	:	:	:	:	:	:
: де-	: ва, рельеф, особен:	: Р: та	:	: ра	: со-	: ам:	: па:	: ни:	: леса	:	:	:	: су-	: ре-	: еди-	: захламлен.	: Хозяйственные:	:	:	:
: ла	: га	: осли	: выдела.Отмет:	: ле-	:	:	:	:	:	: Сумм:	: на	: общий:	: в т.ч.	: хо-	:	: нич-	:	:	:	:
:	:	: ка	: о порослевом	: У: я-	: са	: ст	: та	: ет:	: во:	: те:	: а пл:	:	: по	: то:	: стоя:	: дин	: ные	:	: мероприятия	:
:	:	: происх.	: Наимен.кат:	: ру-	:	:	:	: эр:	: зр:	: тлу	: ола-	: 1	: на	: сос-	: ва:	:	: дер.	: общий:	: лик-	:
:	:	: ег.незалес.	: земель:	: са-	:	: р	: ас:	: ас:	: т	: дей	:	: тав-	: рн:	: (ста:	:	:	:	:	:	:
:	:	: Хар.лесных	: культур	:	:	:	: та:	: па:	:	: сече:	: па	: выдел:	: ляю-	: ос:	: ро-	:	: ест.	:	: вида:	:
:	:	: Кадастров.	: оценка	:	:	:	:	:	:	: ний	:	:	: щим	: ти:	: го)	:	: воз.	:	:	:

: 1	: 2	: 3	: 4	: 5	: 6	: 7	: 8	: 9	: 10	: 11	: 12	: 13	: 14	: 15	: 16	: 17	: 18	: 19	: 20	: 21	: 22	: 23	: 24
-----	-----	-----	-----	-----	-----	-----	-----	-----	------	------	------	------	------	------	------	------	------	------	------	------	------	------	------

20	1,9	4В3ОС1П2С	1	22	Б	60	22	26	6	2	2	ЕЗШТ	0,6	17	32	13
					ОС							134				10
					Д											3
					С											6

подлесок: Ж ШП средний

21	,4	8В1ОС1Д+ОЛС	1	22	Б	60	22	26	6	2	2	ЕЗШТ	0,4	11	4	3
					ОС							134				1
					Д											

подлесок: ИВК МЛ ШП густой

22	,6	4В3ОС2Д1С+ИВ+ОЛС	1	21	Б	55	21	22	6	2	2	ЕЗМ	0,5	13	8	3
					ОС							132				2
					Д											2
					С											1

подлесок: Ж ШП редкий
насаждение пройдено рубкой

23	1,2	4В3ОС2Д1С+ИВ	1	20	Б	50	20	20	5	2	2	ЕЗМ	0,5	13	16	6
					ОС							132				5
					Д											3
					С											2

подлесок: Р Ж ШП редкий

36	,9	4В3Д2ОС1С+ИВ+ОЛС	1	5	Б	10	5	6	1	1	2	ЕЗМ	0,5	1	1	1
					Д							132				
					ОС											
					С											

подлесок: Ж ШП средний

38	,1	5Е2Д2ОС1С+ИВ	1	5	Б	10	5	6	1	1	2	ЕЗМ	0,5	1		
					Д							132				
					ОС											
					С											

подлесок: Ж ШП средний

40 ,1 прочие трассы
ширина 10,0 м, протяженность 0,1 км, чистая

Приложение
к Перечню видов информации,
предоставляемой в обязательном
порядке заинтересованным лицам,
и условиям ее предоставления

ИНФОРМАЦИЯ о лесном участке

Номер государственного учета в лесном реестре	-
Кадастровый номер (при наличии)	74:03:0000000:101
Условный номер (при наличии)	-
Предыдущий кадастровый (условный) номер	74:03:0000000:0101

ЛЕСНОЙ УЧАСТОК

Адрес (местоположение)	Челябинская область, Ашинский муниципальный район, (указывается субъект Российской Федерации, муниципальное образование, лесничество или лесопарк, квартал и (или) выдел)
	Ашинское лесничество, Биянское участковое лесничество квартал 191 (выделы: 9, 13, 21, 15, 32, 26, 25, 3, 33, 4)
Наименование (реквизиты) юридического лица, фамилия, имя, отчество физического лица, местонахождение (регистрация) правообладателя	Российская Федерация
Назначение лесного участка (вид(ы) использования)	В соответствии со ст. 25 Лесного кодекса РФ, лесохозяйственным регламентом Ашинского лесничества, Распоряжением Правительства Российской Федерации № 849-р от 27.05.2013 г.
Площадь	Определения не требует
Документы - основания пользования лесным участком	Участок обременен договором (договор аренды лесного участка, постоянное (бессрочное) пользование лесным участком, договор безвозмездного срочного пользования лесным участком, реквизиты договора, срок пользования)
	аренды в целях заготовки древесины ООО «ЛескомФавн» от 20.02.2008 г. № 139
Особые отметки	Категория защитных лесов – защитные полосы железных магистралей, леса, расположенные в пустынных полупустынных районах.

Должностное лицо органа,
осуществляющего ведение
государственного лесного
реестра

В.Н. Нигматуллин

Дата

Подпись



15	4,8	9C1B+Д+ИВ	Б	1	17	С	50	17	16	3	2	2	ЕЗМ	0,6	18	86	3
		подлесок: Р чр редкий	Б										132				77
21	1,3	6C1E1П2Б	Б	1	22	С	75	22	32	4	2	2	ЕЗМ	0,6	26	34	9
		подлесок: Ж редкий	Е										132				20
		склон С -15	П														4
			Б														3
25	,6	6C2B1OC1Д	Б	1	21	С	70	21	24	4	2	2	ЕКЧ	0,5	21	13	7
			ОС										132				8
			Д				60										3
26	,7	9C1B	Б	1	17	С	50	17	16	3	2	2	ЕЗМ	0,7	21	15	1
		подлесок: Р Ж редкий											132				1
		склон С -15															2
32	,7	прочие трассы															
		ширина 10,0 м, протяженность 0,4 км, чистая															

Должностное лицо органа,
осуществляющего ведение
государственного лесного
реестра

В.Н. Нигматуллин

Дата

Подпись



ИНФОРМАЦИЯ о лесном участке

Номер государственного учета в лесном реестре	-
Кадастровый номер (при наличии)	74:10:0000000:768
Условный номер (при наличии)	-
Предыдущий кадастровый (условный) номер	-

ЛЕСНОЙ УЧАСТОК

Адрес (местоположение)	Челябинская область, Катав-Ивановский муниципальный район (указывается субъект Российской Федерации, муниципальное образование, лесничество или лесопарк, квартал и (или) выдел)
	Катав-Ивановское лесничество, Орловское участковое лесничество квартал 305
Наименование (реквизиты) юридического лица, фамилия, имя, отчество физического лица, местонахождение (регистрация) правообладателя	Российская Федерация
Назначение лесного участка (вид(ы) использования)	В соответствии со ст. 25 Лесного кодекса РФ, лесохозяйственным регламентом Катав-Ивановского лесничества, Распоряжением Правительства Российской Федерации № 849-р от 27.05.2013 г.
Площадь	-
Документы - основания пользования лесным участком	- (договор аренды лесного участка, постоянное (бессрочное) пользование лесным участком, договор безвозмездного срочного пользования лесным участком, реквизиты договора, срок пользования)
Особые отметки	Категория защитных лесов – квартал 305 Орловского участкового лесничества – ценные леса – противозерозионные леса.

Должностное лицо органа,
осуществляющего ведение
государственного лесного
реестра

В.Н. Нигматуллин

Дата

Подпись



КАРТА-СХЕМА
расположения и границы лесного участка
Челябинская область

(субъект Российской Федерации, муниципальное образование)

Лесничество (лесопарк) Катав-Ивановское

Участковое лесничество Орловское

Масштаб* 1:25000

НШЕТ № 5

Челябинская область
 Ивановский район
 Орловское лесничество
 участковое лесничество
 Катав-Ивановский участок

составлен 2012 г.

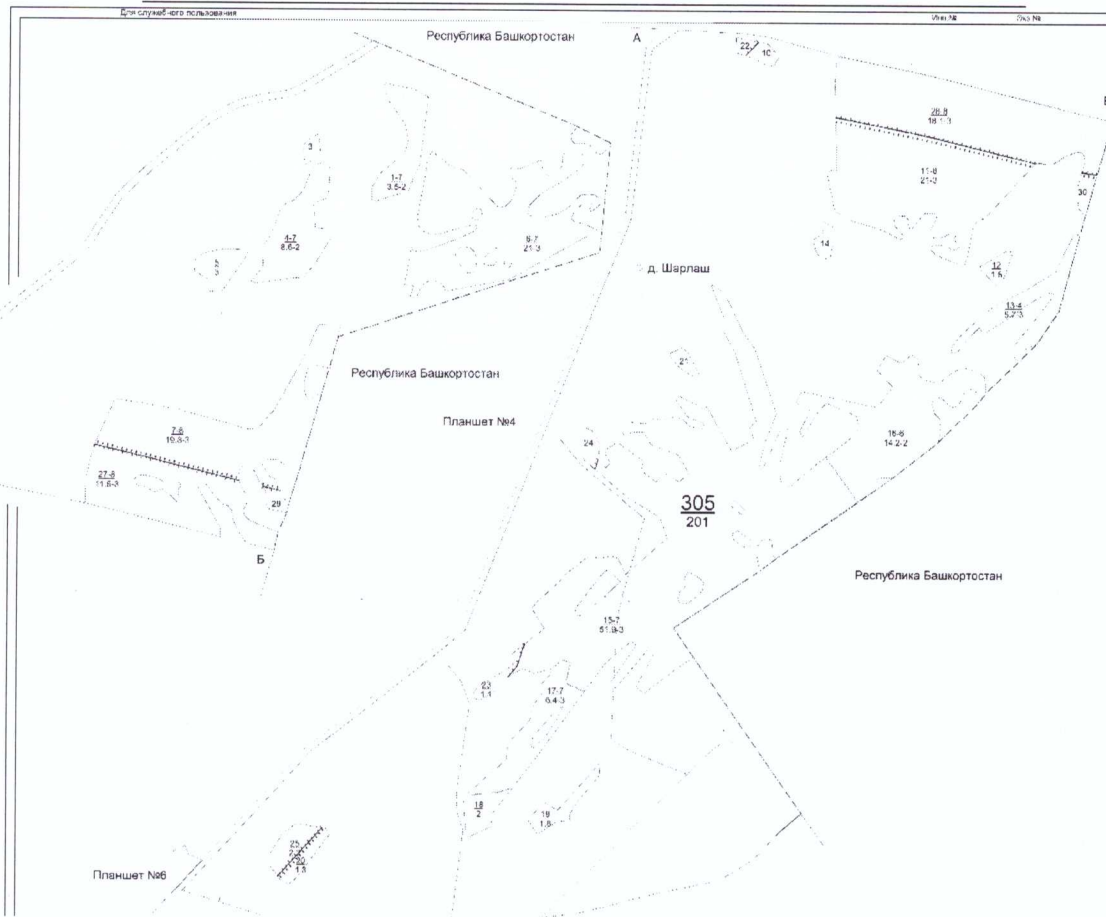
масштаб 1:10000
 и масштаб 1:25000

площадь 201 га

составлен по материалам
 аэрофотосъемки, выполненной
 в 1990-1991 гг. в масштабе 1:25000

1:100000 с 15 октября 2012 г.
 выданный № 100-1/2012-00000

автор: Ф. Н. Нигматуллин



Условные обозначения:

6 земли лесного фонда

Должностное лицо органа,
 осуществляющего ведение
 государственного лесного реестра

В.Н. Нигматуллин
 (Ф.И.О.)

Дата



Подпись

Приложение
к Перечню видов информации,
предоставляемой в обязательном
порядке заинтересованным лицам,
и условиям ее предоставления

ИНФОРМАЦИЯ о лесном участке

Номер государственного учета в лесном реестре	-
Кадастровый номер (при наличии)	74:03:0000000:98
Условный номер (при наличии)	-
Предыдущий кадастровый (условный) номер	74:03:0000000:0098

ЛЕСНОЙ УЧАСТОК

Адрес (местоположение)	Челябинская область, Ашинский муниципальный район, (указывается субъект Российской Федерации, муниципальное образование, лесничество или лесопарк, квартал и (или) выдел)
	Ашинское лесничество, Симское участковое лесничество квартал 34 выделы: 50, 18, 41, 36, 27, 3, 4
Наименование (реквизиты) юридического лица, фамилия, имя, отчество физического лица, местонахождение (регистрация) правообладателя	Российская Федерация
Назначение лесного участка (вид(ы) использования)	В соответствии со ст. 25 Лесного кодекса РФ, лесохозяйственным регламентом Ашинского лесничества, Распоряжением Правительства Российской Федерации № 849-р от 27.05.2013 г.
Площадь	Определения не требует
Документы - основания пользования лесным участком	Участок обременен договором (договор аренды лесного участка, постоянное (бессрочное) пользование лесным участком, договор безвозмездного срочного пользования лесным участком, реквизиты договора, срок пользования)
	аренды в целях заготовки древесины ООО «ЛескомФАН» от 20.02.2008 г. № 139
Особые отметки	Категория лесов – защитн. полосы железных магистр, эксплуатационные леса

Должностное лицо органа,
осуществляющего ведение
государственного лесного
реестра

В.Н. Нигматуллин
(Ф.И.О.)

Дата



Подпись

М.П.

склон СЗ-10
озу: насаждения медоносы

36	1,4	сенокос	суходольный, среднего качества, заросший,, заросший 10% дуб, урожайность 0,5 т/га, служеб.надел лесной охр.															
41	7,8	60СЗБ1С+Д+С	1	18	0С	55	17	20	6	4	3	ЕЗШТ	0,6	14	109	65	3	
		Б					20	26				134				33	2	
		С					19	22								11	1	
		С				120												
		подлесок: Р Ж редкий																
		склон ЮВ-5																

Должностное лицо органа,
осуществляющего ведение
государственного лесного реестра
В.Н. Нигматуллин
(Ф.И.О.)

Дата

Подпись



Приложение
к Перечню видов информации,
предоставляемой в обязательном
порядке заинтересованным лицам,
и условиям ее предоставления

ИНФОРМАЦИЯ о лесном участке

Номер государственного учета в лесном реестре	-
Кадастровый номер (при наличии)	74:03:0000000:98
Условный номер (при наличии)	-
Предыдущий кадастровый (условный) номер	74:03:0000000:0098

ЛЕСНОЙ УЧАСТОК

Адрес (местоположение)	Челябинская область, Ашинский муниципальный район, (указывается субъект Российской Федерации, муниципальное образование, лесничество или лесопарк, квартал и (или) выдел)
	Ашинское лесничество, Симское участковое лесничество квартал 35 выдел: 28
Наименование (реквизиты) юридического лица, фамилия, имя, отчество физического лица, местонахождение (регистрация) правообладателя	Российская Федерация
Назначение лесного участка (вид(ы) использования)	В соответствии со ст. 25 Лесного кодекса РФ, лесохозяйственным регламентом Ашинского лесничества, Распоряжением Правительства Российской Федерации № 849-р от 27.05.2013 г.
Площадь	Определения не требует
Документы - основания пользования лесным участком	Участок обременен договором (договор аренды лесного участка, постоянное (бессрочное) пользование лесным участком, договор безвозмездного срочного пользования лесным участком, реквизиты договора, срок пользования)
	аренды в целях заготовки древесины ООО «ЛескомФавн» от 20.02.2008 г. № 139
Особые отметки	Категория лесов – защитные полосы железных магистр.

Должностное лицо органа,
осуществляющего ведение
государственного лесного
реестра

В.Н. Нигматуллин
(Ф.И.О.)

Дата



Подпись

М.П.

Приложение
к Перечню видов информации,
предоставляемой в обязательном
порядке заинтересованным лицам,
и условиям ее предоставления

ИНФОРМАЦИЯ о лесном участке

Номер государственного учета в лесном реестре	-
Кадастровый номер (при наличии)	74:03:0000000:98
Условный номер (при наличии)	-
Предыдущий кадастровый (условный) номер	74:03:0000000:0098

ЛЕСНОЙ УЧАСТОК

Адрес (местоположение)	Челябинская область, Ашинский муниципальный район, (указывается субъект Российской Федерации, муниципальное образование, лесничество или лесопарк, квартал и (или) выдел) Ашинское лесничество, Симское участковое лесничество квартал 35 выделы: 13, 55, 52, 54, 24, 53, 27, 25, 42, 22, 29, 30, 31, 35, 23
Наименование (реквизиты) юридического лица, фамилия, имя, отчество физического лица, местонахождение (регистрация) правообладателя	Российская Федерация
Назначение лесного участка (вид(ы) использования)	В соответствии со ст. 25 Лесного кодекса РФ, лесохозяйственным регламентом Ашинского лесничества, Распоряжением Правительства Российской Федерации № 849-р от 27.05.2013 г.
Площадь	Определения не требует
Документы - основания пользования лесным участком	Участок обременен договором (договор аренды лесного участка, постоянное (бессрочное) пользование лесным участком, договор безвозмездного срочного пользования лесным участком, реквизиты договора, срок пользования) аренды в целях заготовки древесины ООО «ЛескомФавн» от 20.02.2008 г. № 139
Особые отметки	Категория защитных лесов – леса, расположенные в водоохранных зонах, защитные полосы вдоль железных магистралей. Эксплуатационные леса.

Должностное лицо органа,
осуществляющего ведение
государственного лесного
реестра

В.Н. Нигматуллин
(Ф.И.О.)

Дата

Подпись
М.П.



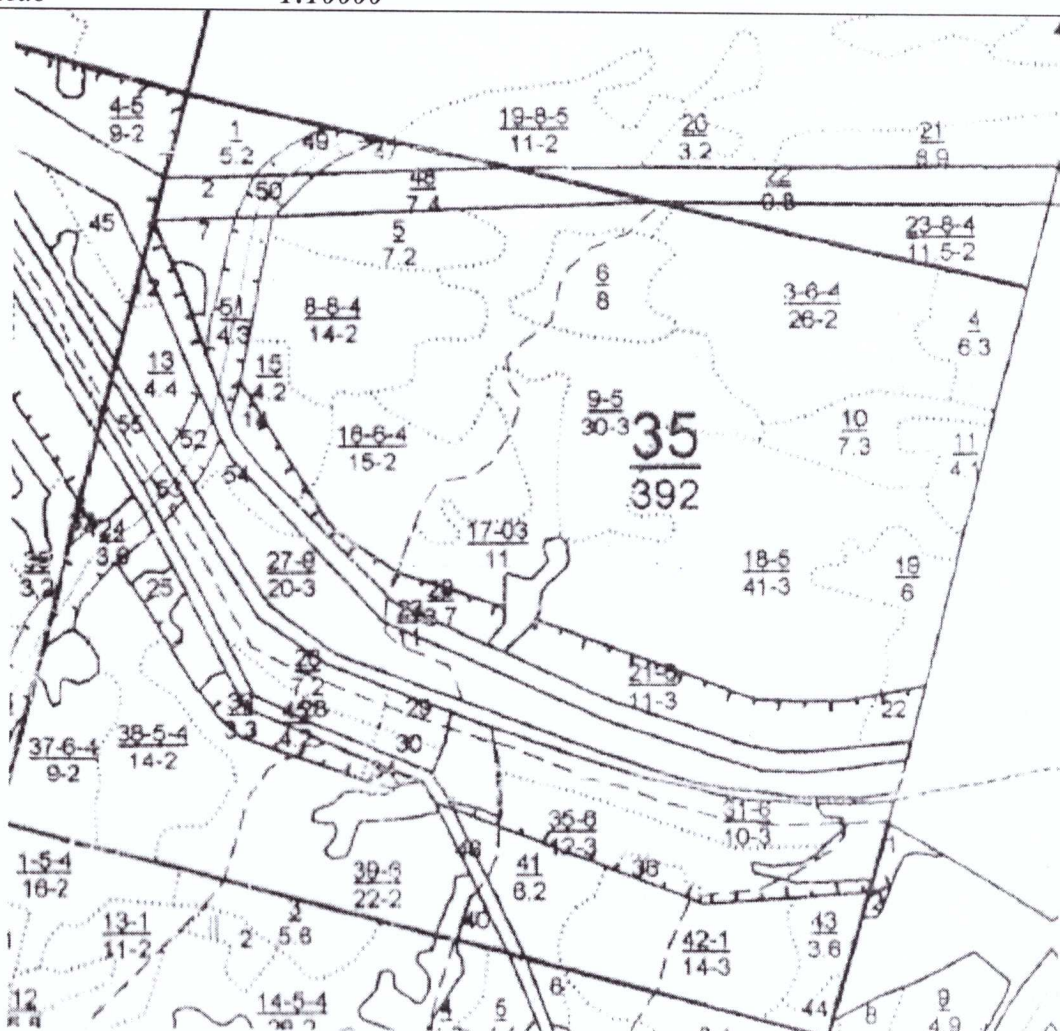
КАРТА-СХЕМА
расположения и границы лесного участка
Челябинская область

(субъект Российской Федерации, муниципальное образование)

Лесничество (лесопарк) *Ашинское*

Участковое лесничество	Симское
------------------------	---------

Масштаб *1:10000*



Условные обозначения:

- участок, на который запрошена информация

132	132
-----	-----

-номера кварталов, отнесенных к землям лесного
фонда (собственность Российской Федерации)

Должностное лицо органа,
осуществляющего ведение
государственного лесного реестра

В.Н. Нигматуллин
(Ф.И.О.)

Дата

Подпись

Для вычерчивания карты – схемы расположения лесного участка используются фрагменты картографических материалов лесоустройства: планшеты масштабом М 1:25000.

Приложение
к Перечню видов информации,
предоставляемой в обязательном
порядке заинтересованным лицам,
и условиям ее предоставления

ИНФОРМАЦИЯ о лесном участке

Номер государственного учета в лесном реестре	-
Кадастровый номер (при наличии)	74:03:0000000:98
Условный номер (при наличии)	-
Предыдущий кадастровый (условный) номер	74:03:0000000:0098

ЛЕСНОЙ УЧАСТОК

Адрес (местоположение)	Челябинская область, Ашинский муниципальный район, (указывается субъект Российской Федерации, муниципальное образование, лесничество или лесопарк, квартал и (или) выдел)
	Ашинское лесничество, Симское участковое лесничество квартал 34 выделы: 5, 8, 9, 7, 10, 11, 13, 12, 14, 17, 15, 2, 51, 1, 16
Наименование (реквизиты) юридического лица, фамилия, имя, отчество физического лица, местонахождение (регистрация) правообладателя	Российская Федерация
Назначение лесного участка (вид(ы) использования)	В соответствии со ст. 25
	Лесного кодекса РФ, лесохозяйственным регламентом Ашинского лесничества, Распоряжением Правительства Российской Федерации № 849-р от 27.05.2013 г.
Площадь	Определения не требует
Документы - основания пользования лесным участком	Участок обременен договором (договор аренды лесного участка, постоянное (бессрочное) пользование лесным участком, договор безвозмездного срочного пользования лесным участком, реквизиты договора, срок пользования)
	аренды в целях заготовки древесины ООО «ЛескомФавн» от 20.02.2008 г. № 139
Особые отметки	Категория защитных лесов – леса, расположенные в водоохранных зонах, защитные полосы вдоль железных магистралей.

Должностное лицо органа,
осуществляющего ведение
государственного лесного
реестра

В.Н. Нигматуллин
(Ф.И.О.)

Дата

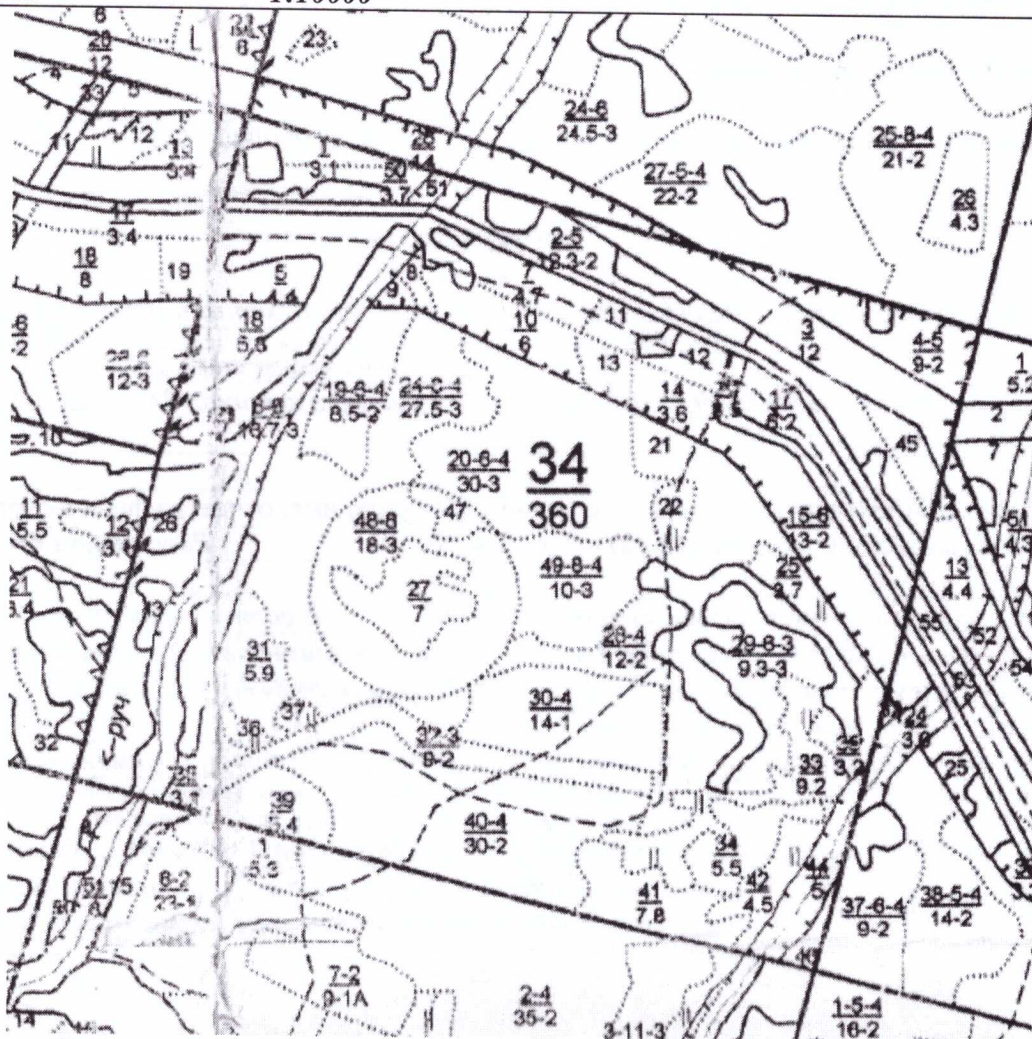
Подпись
М.П.




Оборотная сторона

КАРТА-СХЕМА
расположения и границы лесного участка
Челябинская область

(субъект Российской Федерации, муниципальное образование)

Лесничество (лесопарк) АшинскоеУчастковое лесничество СимскоеМасштаб 1:10000**Условные обозначения:**

- участок, на который запрошена информация



- номера кварталов, отнесенных к землям лесного

фонда (собственность Российской Федерации)

Должностное лицо органа,
 осуществляющего ведение
 государственного лесного реестра

В.Н. Нигматуллин
 (Ф.И.О.)

Дата

Подпись

Для вычерчивания карты – схемы расположения лесного участка используются фрагменты картографических материалов
 лесоустройства: планшеты масштабом М 1:25000.



51	1,0	40С2ЛПН2Б10ЛС1С	1	20	0С	50	19	20	5	3	2	ЕВРТ	0,6	17	17	7	2
					ЛПН		20	16				126				3	2
					Б		21	20								3	2
					ОЛС		19	20								2	3
					С	130	25	40								2	1

подлесок: Р Ж ЧР средний
озу: водоохранная зона

Должностное лицо органа,
осуществляющего ведение
государственного лесного реестра
В.Н. Нигматуллин
(Ф.И.О.)

Дата

Подпись



Приложение
к Перечню видов информации,
предоставляемой в обязательном
порядке заинтересованным лицам,
и условиям ее предоставления

ИНФОРМАЦИЯ о лесном участке

Номер государственного учета в лесном реестре	-
Кадастровый номер (при наличии)	74:03:0000000:98
Условный номер (при наличии)	-
Предыдущий кадастровый (условный) номер	74:03:0000000:0098

ЛЕСНОЙ УЧАСТОК

Адрес (местоположение)	Челябинская область, Ашинский муниципальный район, (указывается субъект Российской Федерации, муниципальное образование, лесничество или лесопарк, квартал и (или) выдел)
	Ашинское лесничество, Симское участковое лесничество квартал 34 выдел: 6
Наименование (реквизиты) юридического лица, фамилия, имя, отчество физического лица, местонахождение (регистрация) правообладателя	Российская Федерация
Назначение лесного участка (вид(ы) использования)	В соответствии со ст. 25
	Лесного кодекса РФ, лесохозяйственным регламентом Ашинского лесничества,
	Распоряжением Правительства Российской Федерации № 849-р от 27.05.2013 г.
Площадь	Определения не требует
Документы - основания пользования лесным участком	Участок обременен договором
	(договор аренды лесного участка, постоянное (бессрочное) пользование лесным участком, договор безвозмездного срочного пользования лесным участком, реквизиты договора, срок пользования)
	аренды в целях заготовки древесины ООО «ЛескомФавн» от 20.02.2008 г. № 139
Особые отметки	Категория лесов – леса, располож.в водоохран.зонах

Должностное лицо органа,
осуществляющего ведение
государственного лесного
реестра

В.Н. Нигматуллин
(Ф.И.О.)

Дата



Подпись

М.П.

Приложение
к Перечню видов информации,
предоставляемой в обязательном
порядке заинтересованным лицам,
и условиям ее предоставления

ИНФОРМАЦИЯ о лесном участке

Номер государственного учета в лесном реестре	-
Кадастровый номер (при наличии)	74:03:0000000:98
Условный номер (при наличии)	-
Предыдущий кадастровый (условный) номер	74:03:0000000:0098

ЛЕСНОЙ УЧАСТОК

Адрес (местоположение)	Челябинская область, Ашинский муниципальный район, (указывается субъект Российской Федерации, муниципальное образование, лесничество или лесопарк, квартал и (или) выдел)
	Ашинское лесничество, Симское участковое лесничество квартал 35 выдел: 45, 46, 41, 36
Наименование (реквизиты) юридического лица, фамилия, имя, отчество физического лица, местонахождение (регистрация) правообладателя	Российская Федерация
Назначение лесного участка (вид(ы) использования)	В соответствии со ст. 25
	Лесного кодекса РФ, лесохозяйственным регламентом Ашинского лесничества,
	Распоряжением Правительства Российской Федерации № 849-р от 27.05.2013 г.
Площадь	Определения не требует
Документы - основания пользования лесным участком	Участок обременен договором
	(договор аренды лесного участка, постоянное (бессрочное) пользование лесным участком, договор безвозмездного срочного пользования лесным участком, реквизиты договора, срок пользования)
	аренды в целях заготовки древесины ООО «ЛескомФавн» от 20.02.2008 г. № 139
Особые отметки	Категория лесов – леса, располож. в водоохран. зонах, эксплуатационные леса

Должностное лицо органа,
осуществляющего ведение
государственного лесного
реестра

В.Н. Нигматуллин
(Ф.И.О.)

Дата



Подпись

М.П.

Приложение
к Перечню видов информации,
предоставляемой в обязательном
порядке заинтересованным лицам,
и условиям ее предоставления

ИНФОРМАЦИЯ о лесном участке

Номер государственного учета в лесном реестре	-
Кадастровый номер (при наличии)	74:03:0000000:98
Условный номер (при наличии)	-
Предыдущий кадастровый (условный) номер	74:03:0000000:0098

ЛЕСНОЙ УЧАСТОК

Адрес (местоположение)	Челябинская область, Ашинский муниципальный район, (указывается субъект Российской Федерации, муниципальное образование, лесничество или лесопарк, квартал и (или) выдел)
	Ашинское лесничество, Симское участковое лесничество квартал 49 выдел: 1, 2
Наименование (реквизиты) юридического лица, фамилия, имя, отчество физического лица, местонахождение (регистрация) правообладателя	Российская Федерация
Назначение лесного участка (вид(ы) использования)	В соответствии со ст. 25 Лесного кодекса РФ, лесохозяйственным регламентом Ашинского лесничества, Распоряжением Правительства Российской Федерации № 849-р от 27.05.2013 г.
Площадь	Определения не требует
Документы - основания пользования лесным участком	Участок обременен договором (договор аренды лесного участка, постоянное (бессрочное) пользование лесным участком, договор безвозмездного срочного пользования лесным участком, реквизиты договора, срок пользования)
	аренды в целях заготовки древесины ООО «ЛескомФавн» от 20.02.2008 г. № 139
Особые отметки	Категория лесов – защитные полосы железных магистр., эксплуатационные леса

Должностное лицо органа,
осуществляющего ведение
государственного лесного
реестра

В.Н. Нигматуллин
(Ф.И.О.)

Дата



Подпись

М.П.

Приложение
к Перечню видов информации,
предоставляемой в обязательном
порядке заинтересованным лицам,
и условиям ее предоставления

ИНФОРМАЦИЯ о лесном участке

Номер государственного учета в лесном реестре	-
Кадастровый номер (при наличии)	<u>74:03:0000000:98</u>
Условный номер (при наличии)	-
Предыдущий кадастровый (условный) номер	<u>74:03:0000000:0098</u>

ЛЕСНОЙ УЧАСТОК

Адрес (местоположение)	<u>Челябинская область, Ашинский муниципальный район,</u> (указывается субъект Российской Федерации, муниципальное образование, лесничество или лесопарк, квартал и (или) выдел)
	<u>Ашинское лесничество, Симское участковое лесничество квартал 49 выдел: 31</u>
Наименование (реквизиты) юридического лица, фамилия, имя, отчество физического лица, местонахождение (регистрация) правообладателя	<u>Российская Федерация</u>
Назначение лесного участка (вид(ы) использования)	<u>В соответствии со ст. 25</u>
	<u>Лесного кодекса РФ, лесохозяйственным регламентом Ашинского лесничества,</u>
	<u>Распоряжением Правительства Российской Федерации № 849-р от 27.05.2013 г.</u>
Площадь	<u>Определения не требует</u>
Документы - основания пользования лесным участком	<u>Участок обременен договором</u>
	(договор аренды лесного участка, постоянное (бессрочное) пользование лесным участком, договор безвозмездного срочного пользования лесным участком, реквизиты договора, срок пользования)
	<u>аренды в целях заготовки древесины ООО «ЛескомФавн» от 20.02.2008 г. № 139</u>
Особые отметки	<u>Категория лесов – эксплуатационные леса</u>

Должностное лицо органа,
осуществляющего ведение
государственного лесного
реестра

В.Н. Нигматуллин
(Ф.И.О.)

Дата



Подпись

М.П.

Приложение
к Перечню видов информации,
предоставляемой в обязательном
порядке заинтересованным лицам,
и условиям ее предоставления

ИНФОРМАЦИЯ о лесном участке

Номер государственного учета в лесном реестре	-
Кадастровый номер (при наличии)	74:03:0000000:98
Условный номер (при наличии)	-
Предыдущий кадастровый (условный) номер	74:03:0000000:0098

ЛЕСНОЙ УЧАСТОК


Адрес (местоположение)	<u>Челябинская область, Ашинский муниципальный район,</u> (указывается субъект Российской Федерации, муниципальное образование, лесничество или лесопарк, квартал и (или) выдел)
	<u>Ашинское лесничество, Симское участковое лесничество, квартал 23 выдел: 27</u>
Наименование (реквизиты) юридического лица, фамилия, имя, отчество физического лица, местонахождение (регистрация) правообладателя	<u>Российская Федерация</u>
Назначение лесного участка (вид(ы) использования)	<u>В соответствии со ст. 25</u>
	<u>Лесного кодекса РФ, лесохозяйственным регламентом Ашинского лесничества,</u>
	<u>Распоряжением Правительства Российской Федерации № 849-р от 27.05.2013 г.</u>
Площадь	<u>Определения не требует</u>
Документы - основания пользования лесным участком	<u>Участок обременен договором</u>
	(договор аренды лесного участка, постоянное (бессрочное) пользование лесным участком, договор безвозмездного срочного пользования лесным участком, реквизиты договора, срок пользования)
	<u>аренды в целях заготовки древесины ООО «ЛескомФавн» от 20.02.2008 г. № 139</u>
Особые отметки	<u>Категория лесов – эксплуатационные леса.</u>

Должностное лицо органа,
осуществляющего ведение
государственного лесного
реестра

В.Н. Нигматуллин
(Ф.И.О.)

Дата

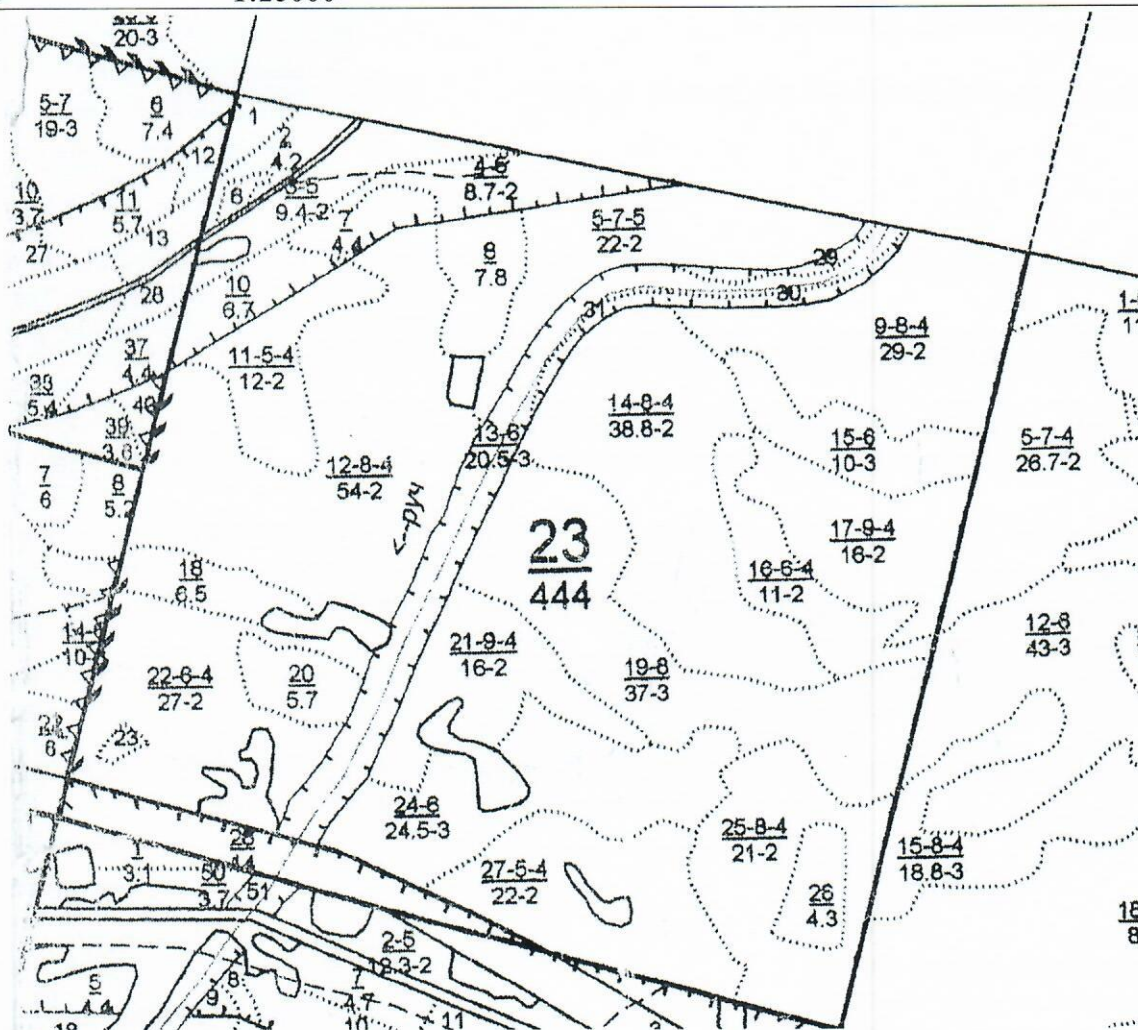
Подпись
М.П.



Оборотная сторона

КАРТА-СХЕМА
расположения и границы лесного участка
Челябинская область

(субъект Российской Федерации, муниципальное образование)

Лесничество (лесопарк) АшинскоеУчастковое лесничество СимскоеМасштаб 1:25000

Условные обозначения:

132 -номера кварталов, отнесенных к землям лесного фонда (собственность Российской Федерации)

Должностное лицо органа,
 осуществляющего ведение
 государственного лесного реестра

В.Н. Нигматуллин
 (Ф.И.О.)

Дата

Подпись

Для вычерчивания карты – схемы расположения лесного участка используются фрагменты картографических материалов лесоустройства: планшеты масштабом М 1:25000.



СИМСКОЕ участк.л-во										Категория защитности эксплуатационные леса										Квартал 23										
:	N	: Пло-	: Состав.Подрост.	по:Я:Вы-	:Эле-	:Воз:	Вы-	:Ди:	Кл:	Гр:Бо:	Тип	:Полн:	Запас сырост.	:Кл:	Запас на выделе,	дес.МЗ	:	:	:	:	:	:	:	:	:	:	:	:	:	:
:	вы-	: шадь,	: длесок покров,	поч:	:со-	:мент:	:	:	:ас:	:уп:	:	:ота	: леса, дес.	МЗ	:ас:	:	:	:	:	:	:	:	:	:	:	:	:	:	:	:
:	де-	: ва,	: рельеф, особенн:	Р:та	:ра	:со-	:ам:	:с	:па:	:ни:	:леса	:Сумм:	:на	:общий:	в т.ч:	:хо-	:ни-	:нич-	:мероприятия	:	:	:	:	:	:	:	:	:	:	:
:	ла	: га	: ости выдела.	Отмет:	:ле-	:са	:ст	:та	:ет:	:во:	:те:	:а	:пл:	:	:по	:то:	:стоя:	:дин	:ные	:	:	:	:	:	:	:	:	:	:	:
:	:	:	: происх.	Наимен.	кат:	:ру-	:	:	:эр:	:эр:	:ТЛУ	:оща-	:1	:на	:сос-	:ва:	:	:дер.	:общий:	:лик-	:	:	:	:	:	:	:	:	:	:
:	:	:	: ег. незалес.	земель:	:с:	:са-	:	:	:р	:ас:	:аст	:дей	:	:та-	:в:	:ри:	:ста:	:	:	:	:	:	:	:	:	:	:	:	:	:
:	:	:	: Хар. лесных	культур	:	:	:	:	:та:	:та:	:	:сече:	:га	:выдел:	:ляю-	:ос:	:ро-	:	:ест.	:	:вида:	:	:	:	:	:	:	:	:	:
:	:	:	: Кадастров.	оценка	:	:	:	:	:	:	:	:ний	:	:цим	:ти:	:го:	:	:воз.	:	:	:	:	:	:	:	:	:	:	:	:
:	1	2	3	4	5	6	7	8	9	10	11	12	13	14	15	16	17	18	19	20	21	22	23	24	:	:	:	:	:	:

27	22,0	50СЗЛПН2ИЛГ	1	19	0С	50	19	16	5	4	2	ЕЗШТ	0,9	23	506	253	3
					ЛПН		19	16				134				152	3
					ИЛГ		19	16								101	3

подлесок: Р Ж ЧР средний

Должностное лицо органа,
осуществляющего ведение
государственного лесного реестра
В.Н. Нигматуллин
(Ф.И.О.)

Дата
Подпись



приложение
к Перечню видов информации,
предоставляемой в обязательном
порядке заинтересованным лицам,
и условиям ее предоставления

ИНФОРМАЦИЯ о лесном участке

Номер государственного учета в лесном реестре	-
Кадастровый номер (при наличии)	74:03:0000000:101
Условный номер (при наличии)	-
Предыдущий кадастровый (условный) номер	74:03:0000000:0101

ЛЕСНОЙ УЧАСТОК

Адрес (местоположение)	<u>Челябинская область, Ашинский муниципальный район,</u> (указывается субъект Российской Федерации, муниципальное образование, лесничество или лесопарк, квартал и (или) выдел)
<u>Ашинское лесничество, Биянское участковое лесничество квартал 191 (выделы: 5, 10, 11, 29, 30, 31)</u>	
Наименование (реквизиты) юридического лица, фамилия, имя, отчество физического лица, местонахождение (регистрация) правообладателя	<u>Российская Федерация</u>
Назначение лесного участка (вид(ы) использования)	<u>В соответствии со ст. 25</u>
<u>Лесного кодекса РФ, лесохозяйственным регламентом Ашинского лесничества, Распоряжением Правительства Российской Федерации № 849-р от 27.05.2013 г.</u>	
Площадь	<u>Определения не требует</u>
Документы - основания пользования лесным участком	<u>Участок обременен договором</u> (договор аренды лесного участка, постоянное (бессрочное) пользование лесным участком, договор безвозмездного срочного пользования лесным участком, реквизиты договора, срок пользования)
<u>аренды в целях заготовки древесины ООО «ЛескомФавн» от 20.02.2008 г. № 139</u>	
Особые отметки	<u>Категория защитных лесов – защитные полосы лесов, расположенные вдоль железнодорожных путей общего пользования, федеральных автомобильных дорог общего пользования, автомобильных дорог общего пользования, находящихся в собственности субъектов Российской Федерации (квартал 191 выделы: 5, 10, 11, 30, 31); леса, расположенные в водоохранных зонах (квартал 191 выдел 29). Особо защитные участки – водоохранная зона (квартал 191 выдел 29).</u>

Должностное лицо органа,
осуществляющего ведение
государственного лесного
реестра

В.Н. Нигматуллин

Дата

Подпись



Оборотная сторона

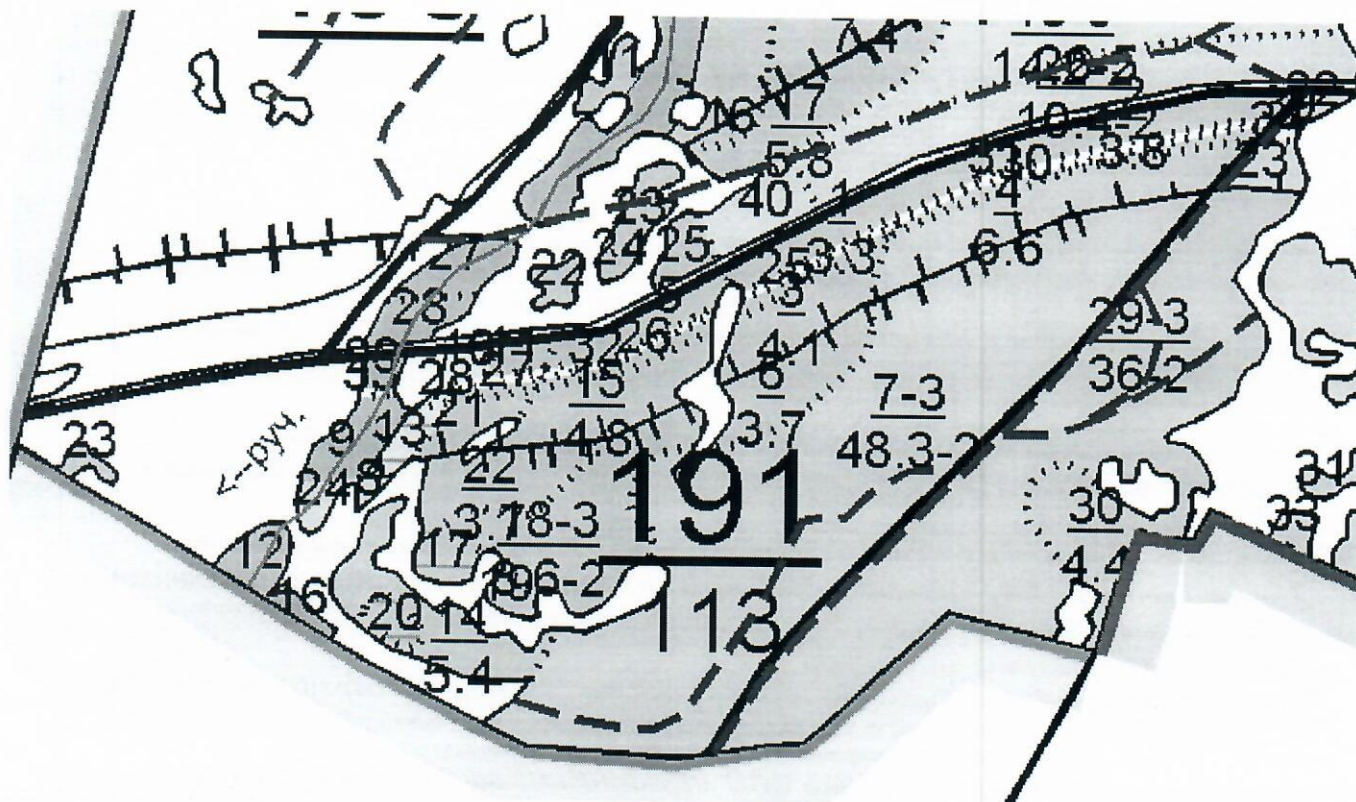
КАРТА-СХЕМА
расположения и границы лесного участка
Челябинская область

(субъект Российской Федерации, муниципальное образование)

Лесничество (лесопарк) Ашинское

Участковое лесничество Биянское

Масштаб 1:25000



Условные обозначения:

132	132	132	132	132	132
-----	-----	-----	-----	-----	-----

-номера кварталов, отнесенных к землям лесного фонда (собственность Российской Федерации)

Должностное лицо органа,
 осуществляющего ведение
 государственного лесного реестра
 В.Н. Нигматуллин
 (Ф.И.О.)

Дата

Подпись

Для вычерчивания карты – схемы расположения лесного участка используются фрагменты картографических материалов лесоустройства: планшеты масштабом М 1:25000.



31 1,9 прочие трассы
ширина 10,0 м, протяженность 1,2 км, чистая

Должностное лицо органа,
осуществляющего ведение
государственного лесного
реестра

В.Н. Нигматуллин

Дата

Подпись



ИНФОРМАЦИЯ о лесном участке

Номер государственного учета в лесном реестре	-
Кадастровый номер (при наличии)	74:10:0000000:768
Условный номер (при наличии)	-
Предыдущий кадастровый (условный) номер	-

ЛЕСНОЙ УЧАСТОК

Адрес (местоположение)	Челябинская область, Катав-Ивановский муниципальный район (указывается субъект Российской Федерации, муниципальное образование, лесничество или лесопарк, квартал и (или) выдел)
	Катав-Ивановское лесничество, Орловское участковое лесничество квартал 305 выделы: 10, 22, 28
Наименование (реквизиты) юридического лица, фамилия, имя, отчество физического лица, местонахождение (регистрация) правообладателя	Российская Федерация
Назначение лесного участка (вид(ы) использования)	В соответствии со ст. 25 Лесного кодекса РФ, лесохозяйственным регламентом Катав-Ивановского лесничества, Распоряжением Правительства Российской Федерации № 849-р от 27.05.2013 г.
Площадь	-
Документы - основания пользования лесным участком (договор аренды лесного участка, постоянное (бессрочное) пользование лесным участком, договор безвозмездного срочного пользования лесным участком, реквизиты договора, срок пользования)	Участок обременен договором аренды в целях заготовки древесины ООО «ГИЛ Горные леса» от 27.12.2007 г. № 131
Особые отметки	Категория защитных лесов: квартал 305 выдел 10 – ценные леса – противозрозионные леса, квартал 305 выделы: 22, 28 – защитные полосы вдоль дорог.

Должностное лицо органа,
осуществляющего ведение
государственного лесного
реестра

В.Н. Нигматуллин

Дата

Подпись



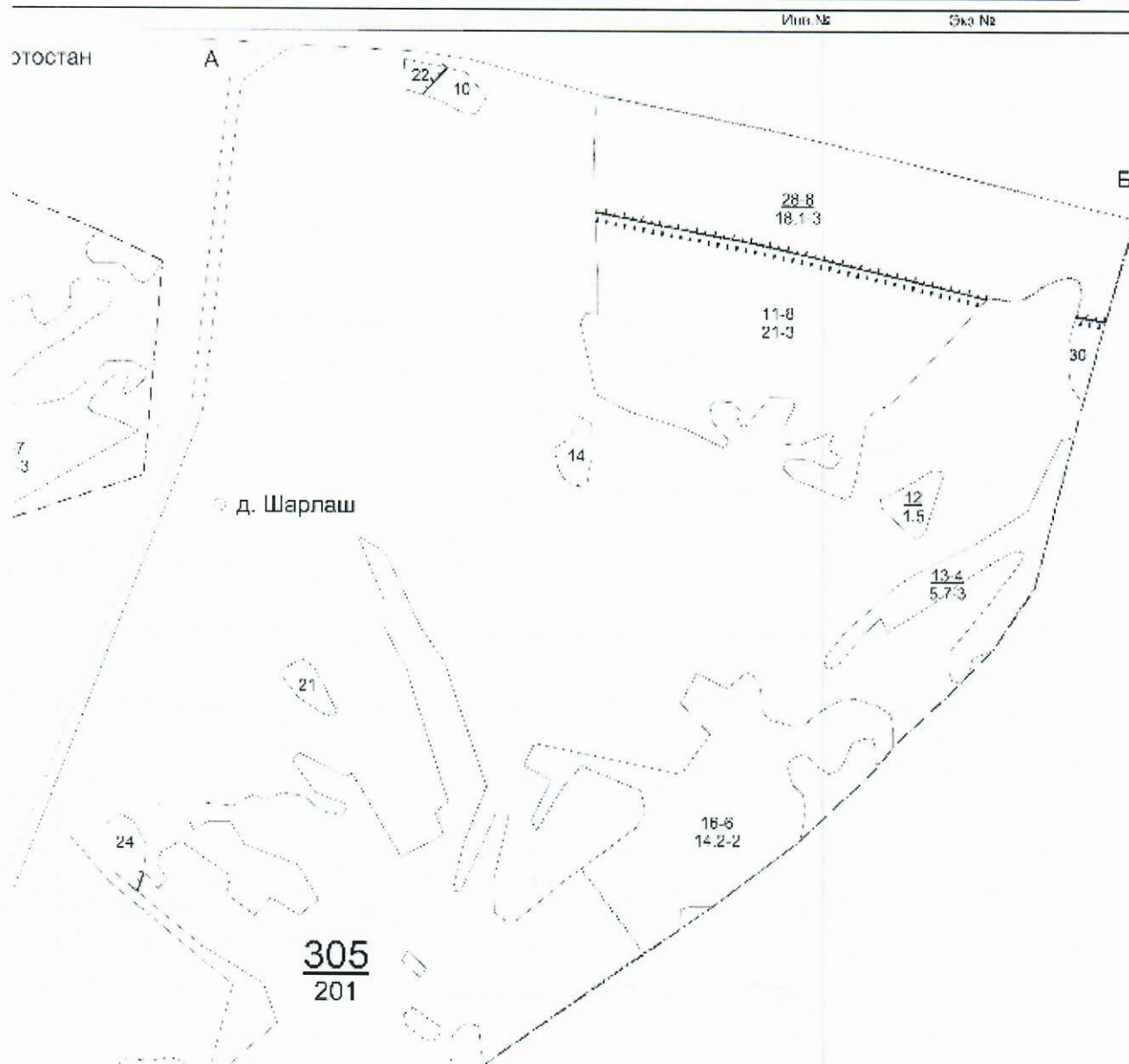
КАРТА-СХЕМА
расположения и границы лесного участка
Челябинская область

(субъект Российской Федерации, муниципальное образование)

Лесничество (лесопарк) Катав-Ивановское

Участковое лесничество Орловское

Масштаб* 1:25000



Условные обозначения:

6 земли лесного фонда

Должностное лицо органа,
осуществляющего ведение
государственного лесного реестра

В.Н. Нигматуллин
(Ф.И.О.)

Дата



Подпись

№	Пло- щадь, де- ла	Состав. Подрост, по- крыт, поч ва, рельеф, особенн ости выдела. Отмет ка о порослевом происх. Наимен. кат ег. невалес. земель Хар. лесных культур Кадастров. оценка	1	2	3	4	5	6	7	8	9	10	11	12	13	14	15	16	17	18	19	20	21	22	23	24
1	2	3	4	5	6	7	8	9	10	11	12	13	14	15	16	17	18	19	20	21	22	23	24			
1	2	3	4	5	6	7	8	9	10	11	12	13	14	15	16	17	18	19	20	21	22	23	24			
1	2	3	4	5	6	7	8	9	10	11	12	13	14	15	16	17	18	19	20	21	22	23	24			
1	2	3	4	5	6	7	8	9	10	11	12	13	14	15	16	17	18	19	20	21	22	23	24			
1	2	3	4	5	6	7	8	9	10	11	12	13	14	15	16	17	18	19	20	21	22	23	24			
1	2	3	4	5	6	7	8	9	10	11	12	13	14	15	16	17	18	19	20	21	22	23	24			
1	2	3	4	5	6	7	8	9	10	11	12	13	14	15	16	17	18	19	20	21	22	23	24			
1	2	3	4	5	6	7	8	9	10	11	12	13	14	15	16	17	18	19	20	21	22	23	24			
1	2	3	4	5	6	7	8	9	10	11	12	13	14	15	16	17	18	19	20	21	22	23	24			
1	2	3	4	5	6	7	8	9	10	11	12	13	14	15	16	17	18	19	20	21	22	23	24			
1	2	3	4	5	6	7	8	9	10	11	12	13	14	15	16	17	18	19	20	21	22	23	24			
1	2	3	4	5	6	7	8	9	10	11	12	13	14	15	16	17	18	19	20	21	22	23	24			
1	2	3	4	5	6	7	8	9	10	11	12	13	14	15	16	17	18	19	20	21	22	23	24			
1	2	3	4	5	6	7	8	9	10	11	12	13	14	15	16	17	18	19	20	21	22	23	24			
1	2	3	4	5	6	7	8	9	10	11	12	13	14	15	16	17	18	19	20	21	22	23	24			
1	2	3	4	5	6	7	8	9	10	11	12	13	14	15	16	17	18	19	20	21	22	23	24			
1	2	3	4	5	6	7	8	9	10	11	12	13	14	15	16	17	18	19	20	21	22	23	24			
1	2	3	4	5	6	7	8	9	10	11	12	13	14	15	16	17	18	19	20	21	22	23	24			
1	2	3	4	5	6	7	8	9	10	11	12	13	14	15	16	17	18	19	20	21	22	23	24			
1	2	3	4	5	6	7	8	9	10	11	12	13	14	15	16	17	18	19	20	21	22	23	24			
1	2	3	4	5	6	7	8	9	10	11	12	13	14	15	16	17	18	19	20	21	22	23	24			
1	2	3	4	5	6	7	8	9	10	11	12	13	14	15	16	17	18	19	20	21	22	23	24			
1	2	3	4	5	6	7	8	9	10	11	12	13	14	15	16	17	18	19	20	21	22	23	24			
1	2	3	4	5	6	7	8	9	10	11	12	13	14	15	16	17	18	19	20	21	22	23	24			
1	2	3	4	5	6	7	8	9	10	11	12	13	14	15	16	17	18	19	20	21	22	23	24			
1	2	3	4	5	6	7	8	9	10	11	12	13	14	15	16	17	18	19	20	21	22	23	24			
1	2	3	4	5	6	7	8	9	10	11	12	13	14	15	16	17	18	19	20	21	22	23	24			
1	2	3	4	5	6	7	8	9	10	11	12	13	14	15	16	17	18	19	20	21	22	23	24			
1	2	3	4	5	6	7	8	9	10	11	12	13	14	15	16	17	18	19	20	21	22	23	24			
1	2	3	4	5	6	7	8	9	10	11	12	13	14	15	16	17	18	19	20	21	22	23	24			
1	2	3	4	5	6	7	8	9	10	11	12	13	14	15	16	17	18	19	20	21	22	23	24			
1	2	3	4	5	6	7	8	9	10	11	12	13	14	15	16	17	18	19	20	21	22	23	24			
1	2	3	4	5	6	7	8	9	10	11	12	13	14	15	16	17	18	19	20	21	22	23	24			
1	2	3	4	5	6	7	8	9	10	11	12	13	14	15	16	17	18	19	20	21	22	23	24			
1	2	3	4	5	6	7	8	9	10	11	12	13	14	15	16	17	18	19	20	21	22	23	24			
1	2	3	4	5	6	7	8	9	10	11	12	13	14	15	16	17	18	19	20	21	22	23	24			
1	2	3	4	5	6	7	8	9	10	11	12	13	14	15	16	17	18	19	20	21	22	23	24			
1	2	3	4	5	6	7	8	9	10	11	12	13	14	15	16	17	18	19	20	21	22	23	24			
1	2	3	4	5	6	7	8	9	10	11	12	13	14	15	16	17	18	19	20	21	22	23	24			
1	2	3	4	5	6	7	8	9	10	11	12	13	14	15	16	17	18	19	20	21	22	23	24			
1	2	3	4	5	6	7	8	9	10	11	12	13	14	15	16	17	18	19	20	21	22	23	24			
1	2	3	4	5	6	7	8	9	10	11	12	13	14	15	16	17	18	19	20	21	22	23	24			
1	2	3	4	5	6	7	8	9	10	11	12	13	14	15	16	17	18	19	20	21	22	23	24			
1	2	3	4	5	6	7	8	9	10	11	12	13	14	15	16	17	18	19	20	21	22	23	24			
1	2	3	4	5	6	7	8	9	10	11	12	13	14	15	16	17	18	19	20	21	22	23	24			
1	2	3	4	5	6	7	8	9	10	11	12	13	14	15	16	17	18	19	20	21	22	23	24			
1	2	3	4	5	6	7	8	9	10	11	12	13	14	15	16	17	18	19	20	21	22	23	24			
1	2	3	4	5	6	7	8	9	10	11	12	13	14	15	16	17	18	19	20	21	22	23	24			
1	2	3	4	5	6	7	8	9	10	11	12	13	14	15	16	17	18	19	20	21	22	23	24			
1	2	3	4	5	6	7	8	9	10	11	12	13	14	15	16	17	18	19	20	21	22	23	24			
1	2	3	4	5	6	7	8	9	10	11	12	13	14	15	16	17	18	19	20	21	22	23	24			
1	2	3	4	5	6	7	8	9	10	11	12	13	14	15	16	17	18	19	20	21	22	23	24			
1	2	3	4	5	6	7	8	9	10	11	12	13	14	15	16	17	18	19	20	21	22	23	24			
1	2	3	4	5	6	7	8	9	10	11	12	13	14	15	16	17	18	19	20	21	22	23	24			
1	2	3	4	5	6	7	8	9	10	11	12	13	14	15	16	17	18	19	20	21	22	23	24			
1	2	3	4	5	6	7	8	9	10	11	12	13	14	15	16	17	18	19	20	21	22	23	24			
1	2	3	4	5	6	7	8	9	10	11	12	13	14	15	16	17	18	19	20	21	22	23	24			
1	2	3	4	5	6	7	8	9	10	11	12	13	14	15	16	17	18	19	20	21	22	23	24			
1	2	3	4	5	6	7	8	9	10	11	12	13	14	15	16	17	18	19	20	21	22	23	24			
1	2	3	4	5	6	7	8	9	10	11	12	13	14	15	16	17	18	19	20	21	22	23	24			
1	2	3	4	5	6	7	8	9	10	11	12	13	14	15	16	17	18	19	20	21	22	23	24			
1	2	3	4	5	6	7	8	9	10	11	12	13	14	15	16	17	18	19	20	21	22	23	24			
1	2	3	4	5	6	7	8	9	10	11	12	13	14	15	16	17	18	19	20	21	22	23	24			
1	2	3	4	5	6	7	8	9	10	11	12	13	14	15	16	17	18	19	20	21	22	23	24			
1	2	3	4	5	6	7	8	9	10	11	12	13	14	15	16	17	18	19	20	21	22	23	24			
1	2	3	4	5	6	7	8	9	10	11	12	13	14	15	16	17	18	19	20	21	22	23	24			
1	2	3	4	5	6	7	8	9	10	11	12	13	14	15	16	17	18	19	20	21	22	23	24			
1	2	3	4	5	6	7	8	9	10	11	12	13	14	15	16	17	18	19	20	21	22	23	24			
1	2	3	4	5	6	7	8	9	10	11	12	13	14	15	16	17	18	19	20	21	22	23	24			
1	2	3	4	5	6	7	8	9	10	11	12	13	14	15	16	17	18	19	20	21	22	23	24			
1	2	3	4	5	6	7	8	9	10	11	12	13	14	15	16	17	18	19	20	21	22	23	24			
1	2	3	4	5	6	7	8	9	10	11	12	13	14	15	16	17	18	19	20	21	22	23	24			
1	2	3	4	5	6	7	8	9	10	11	12	13	14	15	16	17	18	19	20	21	22	23	24			
1	2	3	4	5	6	7	8	9	10	11	12	13	14	15	16	17	18	19	20	21	22	23	24			
1	2	3	4	5	6	7	8</																			

134

подлесок: ИВД чр средний
склон В -2

озу: леса вокруг насел. пунктов и садовод. обществ

Должностное лицо органа,
осуществляющего ведение
государственного лесного реестра

В.Н. Нигматуллин
(Ф.И.О.)

Дата

Подпись



